

■ ■ ■ Principales empresas en ingresos de explotación

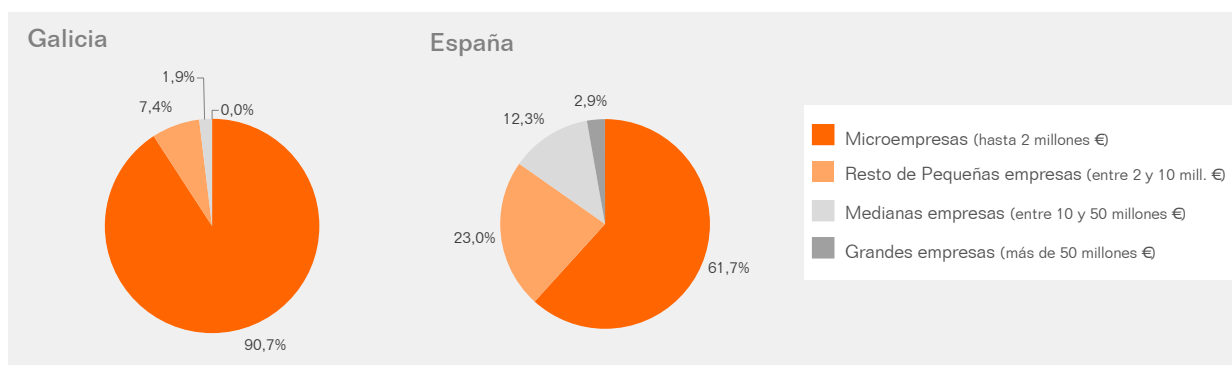
Empresas del sector en GALICIA	Ingresos (€)		Tasa de variación 2007/2006
	2006	2007	
1 HYPOR ESPAÑA G.P., S.A.	12.642.999	12.720.000	0,61%
2 EXPLOTACIONES PORCINAS MELIDE, S.L.	5.210.643	—	—
3 GENERAL GANADERA DEL NORTE, S.L.	4.086.804	4.200.077	2,77%
4 GENERAL GANADERA GALLEGA, S.A.	2.840.431	3.771.044	32,76%
5 GRUPO ALTOPASO, S.L.	3.061.730	3.229.773	5,49%
6 AVIPOR SILLEDA, S.L.	2.309.690	2.608.555	12,94%
7 COMERCIAL GERMAN, S.L.	1.469.535	1.830.058	24,53%
8 EXPORGONDO, S.L.	1.707.560	1.788.137	4,72%
9 S.A.T. LANGUEIRON	1.587.946	1.746.740	10,00%
10 CEBOTERGA, S.L.	2.342.974	1.713.251	-26,88%
11 EUROZELTIFUR, S.L.	1.693.466	1.417.836	-16,28%
12 HIBRIPORGA, S.L.	911.886	1.338.418	46,77%
13 GRANJAS SAN LUIS, S.L.	1.368.432	1.318.230	-3,67%
14 EXPLOTACIONES GANADERAS ROALCO, S.L.	1.267.516	—	—
15 GRANJA BERNAL, S.L.	951.288	1.062.637	11,71%
16 PORCICULA TRANSMUNDI, S.L.	706.394	944.214	33,67%
17 GRANJAS MUIÑOS, S.L.	1.112.696	896.211	-19,46%
18 S.A.T. SAN VICENTE DE NIVEIRO	680.328	881.360	29,55%
19 PORCIDRE, S.L.	705.300	879.377	24,68%
20 HERABAR AGROPECUARIA, S.A.	859.946	—	—

Nº de empresas del sector en Galicia: 54

Empresas del sector en ESPAÑA	Ingresos (€)		Tasa de variación 2007/2006
	2006	2007	
1 AGROPECUARIA DE GUISSONA, S.C.L.	190.073.672	203.591.035	7,11%
2 UVE, S.A.	134.929.591	158.303.529	17,32%
3 AGROIBERICOS DERAZA, S.L.	124.043.946	125.276.183	0,99%
4 JUAN JIMENEZ GARCIA, S.A.	108.065.234	—	—
5 CEFU, S.A.	92.017.694	99.975.761	8,65%

Nº de empresas del sector en España: 243

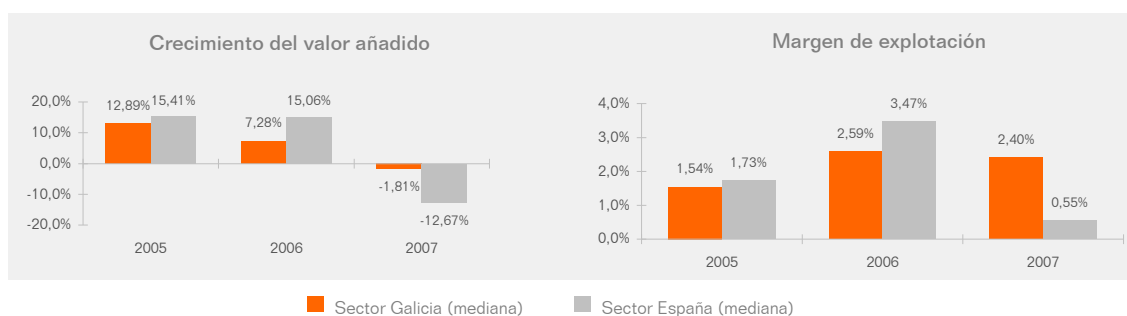
■ ■ ■ Estructura de las empresas del sector en función de los ingresos



■ ■ ■ Ingresos, costes y resultados. Inversión y financiación

Actividad	Sector Galicia	Sector España	Empresa líder en el sector de Galicia	
			Valor	Razón social
Crecimiento ingresos explotación	4,46%	-0,46%	34,99%	J.J. VIEITES, S.L.
Crecimiento del valor añadido	-1,81%	-12,67%	50,77%	GANADERIA A CHOUSA, S.L.
Crecimiento del resultado de explotación	-12,25%	-43,91%	186,74%	S.A.T. OS PENEDOS Nº 983 XUGA
Gastos personal / ingresos explotación	12,75%	7,81%	5,52%	J.J. VIEITES, S.L.
Margen de explotación	2,40%	0,55%	12,49%	S.A.T. LANGUEIRON
Gastos financieros / ingresos explotación	1,04%	0,80%	0,02%	XA BRETOÑA, S.L.
Resultado ejercicio / ingresos explotación	1,36%	0,37%	6,60%	VISONES CARIDE, S.L.

medianas

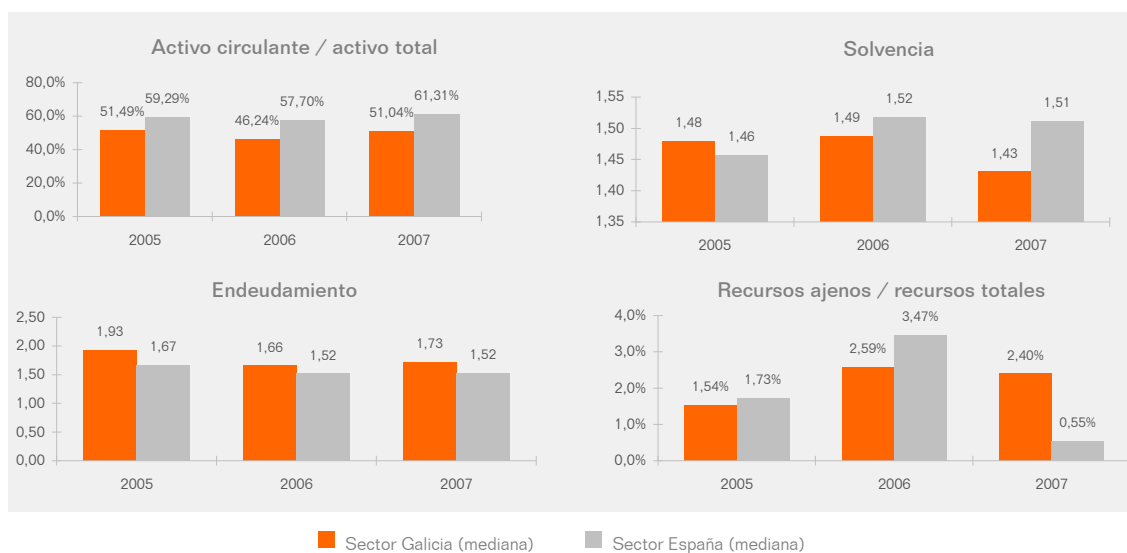


Estructura	Sector Galicia	Sector España	Empresa líder en el sector de Galicia	
			Valor	Razón social
Activo circulante / activo total	51,04%	61,31%	79,41%	GRUPO ALTOPASO, S.L.
Recursos propios / recursos totales	33,29%	37,49%	68,11%	FAUNA UTIL, S.L.

Liquidez	Sector Galicia	Sector España	Empresa líder en el sector de Galicia	
			Valor	Razón social
Liquidez general	1,00	1,23	2,67	GRANXAS SUMAY, S.L.
Solvencia	1,43	1,51	3,12	CASA CARBALLO, S.A.T. 1023 XUGA
Fondo rotación / ingresos explotación	-0,52%	7,68%	43,96%	HIBRIPOR, S.L.

Fortaleza financiera	Sector Galicia	Sector España	Empresa líder en el sector de Galicia	
			Valor	Razón social
Endeudamiento	1,73	1,52	0,47	FAUNA UTIL, S.L.
Cash flow / deuda total	7,53%	5,01%	39,56%	S.A.T. OS PENEDOS Nº 983 XUGA
Recursos ajenos / recursos totales	66,49%	65,86%	32,58%	GRANJAS MUIÑOS, S.L.

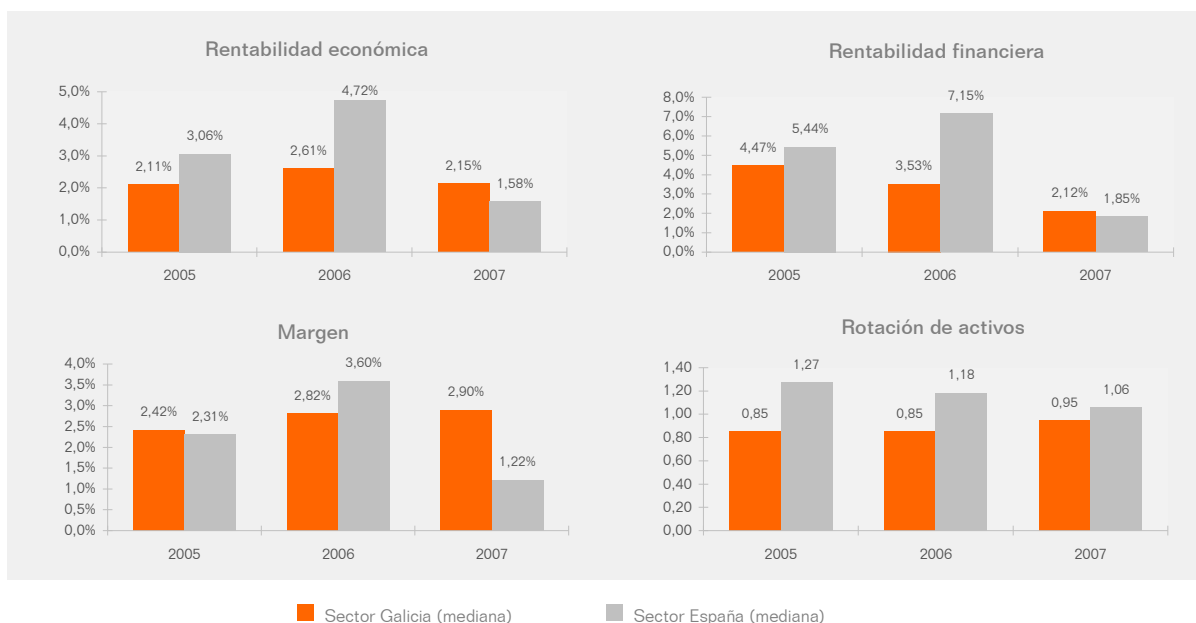
medianas



■ ■ ■ Rentabilidad y variables asociadas

	Sector Galicia	Sector España	Empresa líder en el sector de Galicia	Razón social
Rentabilidad económica	2,15%	1,58%	10,86%	S.A.T. LANGUEIRON
Margen	2,90%	1,22%	11,44%	GANADERIA DE RAÑON, S.L.
Rotación de activos	0,95	1,06	1,83	GRANJAS MUIÑOS, S.L.
Rentabilidad financiera	2,12%	1,85%	23,15%	S.A.T. OS PENEDOS Nº 983 XUGA
Coste neto de la deuda	1,08%	1,41%	-0,01%	GRUPO ALTOPASO, S.L.
Apalancamiento financiero	0,01	0,00	0,07	GRUPO ALTOPASO, S.L.

medianas



■ ■ ■ Productividad y empleo

	Sector Galicia	Sector España	Empresa líder en el sector de Galicia	Razón social
Ingresos explotación por empleado (€)	134.693	220.541	319.901	GRANJAS SIGUEIRO, S.L.
Valor añadido por empleado (€)	22.500	24.926	47.267	HYPOR ESPAÑA G.P., S.A.
Coste medio del empleo (€)	15.927	18.962	9.748	GRANJA XESTOSO, S.L.
Nº empleados por empresa	4	4	10	GENERAL GANADERA GALLEGA, S.A.

medianas

