

■ ■ ■ Principales empresas en ingresos de explotación

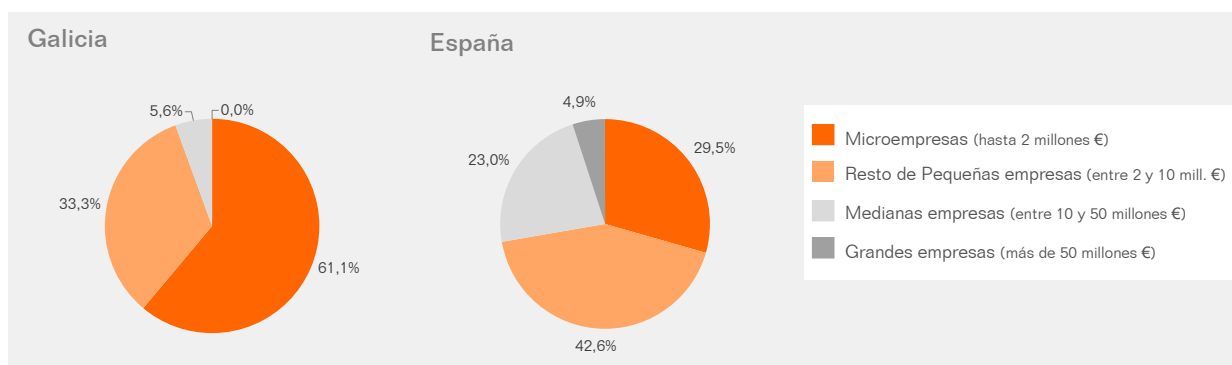
Empresas del sector en GALICIA	Ingresos (€)		Tasa de variación 2007/2006
	2006	2007	
1 AVICOLA DE GALICIA, S.A.	25.858.426	29.915.894	15,69%
2 GRANJA LOS ROSALES, S.L.	5.994.068	6.647.849	10,91%
3 AVICOLA TRATANTE, S.A.	5.075.217	5.792.278	14,13%
4 AVIROJO, S.L.	4.502.140	5.208.064	15,68%
5 GRANJA RAMIL, S.A.	4.030.321	5.185.953	28,67%
6 MATADERO AVICOLA OTRES, S.L.	4.421.147	5.166.865	16,87%
7 GRANJA CAMPOMAYOR, S.L.	4.194.283	4.780.649	13,98%
8 PRODUCCION AVICOLA GALLEGA, S.L.	2.522.346	—	—
9 AVICOLA RIAS BAIXAS, S.L.	1.320.892	1.641.592	24,28%
10 EXPLOTACION AGROPECUARIA DE VILANE, S.A.	939.178	1.413.280	50,48%
11 SEMAFA SOUTELO, S.L.	940.806	1.054.013	12,03%
12 AVICOLA DEL SALNES, S.L.	715.252	810.050	13,25%
13 AVICOLA DE LA TORRE ALONSO, S.L.	580.740	546.284	-5,93%
14 GRANJA AVICOLA O'VISO, S.L.	450.050	509.015	13,10%
15 HUEVOS YEMA DE ORO, S.L.	400.977	371.041	-7,47%
16 AVICOLA FERRER, S.L.	316.445	352.518	11,40%
17 HUEVOS EL RANCHO, S.L.	337.649	317.040	-6,10%
18 AVICOLA SANTA EULALIA, S.L.	75.866	111.566	47,06%
19 GRANJAS ESTRIVADA, S.L.	100.273	—	—
20 AVICOLA ENTREPINOS, S.L.	60.546	67.890	12,13%

Nº de empresas del sector en Galicia: 18

Empresas del sector en ESPAÑA	Ingresos (€)		Tasa de variación 2007/2006
	2006	2007	
1 SADA P.A. ANDALUCIA, S.A.	119.450.002	150.232.003	25,77%
2 DOUX IBERICA, S.A.	52.933.841	64.918.034	22,64%
3 DAGU, S.A.	49.534.107	59.810.495	20,75%
4 PRODUCTOS FLORIDA, S.A.	37.036.025	42.619.493	15,08%
5 EXPLOT. AVICOLAS JOSE LUIS REDONDO, S.A.	31.935.373	38.292.627	19,91%

Nº de empresas del sector en España: 61

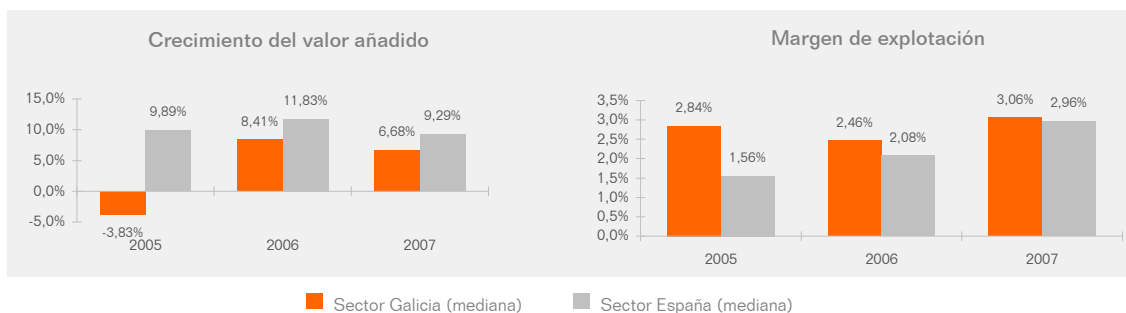
■ ■ ■ Estructura de las empresas del sector en función de los ingresos



■ ■ ■ Ingresos, costes y resultados. Inversión y financiación

Actividad	Sector Galicia	Sector España	Empresa líder en el sector de Galicia	
			Valor	Razón social
Crecimiento ingresos explotación	13,62%	15,08%	28,67%	GRANJA RAMIL, S.A.
Crecimiento del valor añadido	6,68%	9,29%	50,08%	EXPLOTACION AGROPECUARIA DE VILANE, S.A.
Crecimiento del resultado de explotación	22,05%	53,59%	501,43%	AVICOLA RIAS BAIXAS, S.L.
Gastos personal / ingresos explotación	12,16%	10,06%	6,54%	AVICOLA TRATANTE, S.A.
Margen de explotación	3,06%	2,96%	9,66%	AVIROJO, S.L.
Gastos financieros / ingresos explotación	0,77%	0,90%	0,19%	AVICOLA TRATANTE, S.A.
Resultado ejercicio / ingresos explotación	1,32%	1,63%	7,33%	GRANJA LOS ROSALES, S.L.

medianas



Estructura	Sector Galicia	Sector España	Empresa líder en el sector de Galicia	
			Valor	Razón social
Activo circulante / activo total	67,63%	60,14%	97,11%	AVICOLA ENTREPINOS, S.L.
Recursos propios / recursos totales	36,43%	43,26%	74,33%	MATADERO AVICOLA OTRES, S.L.

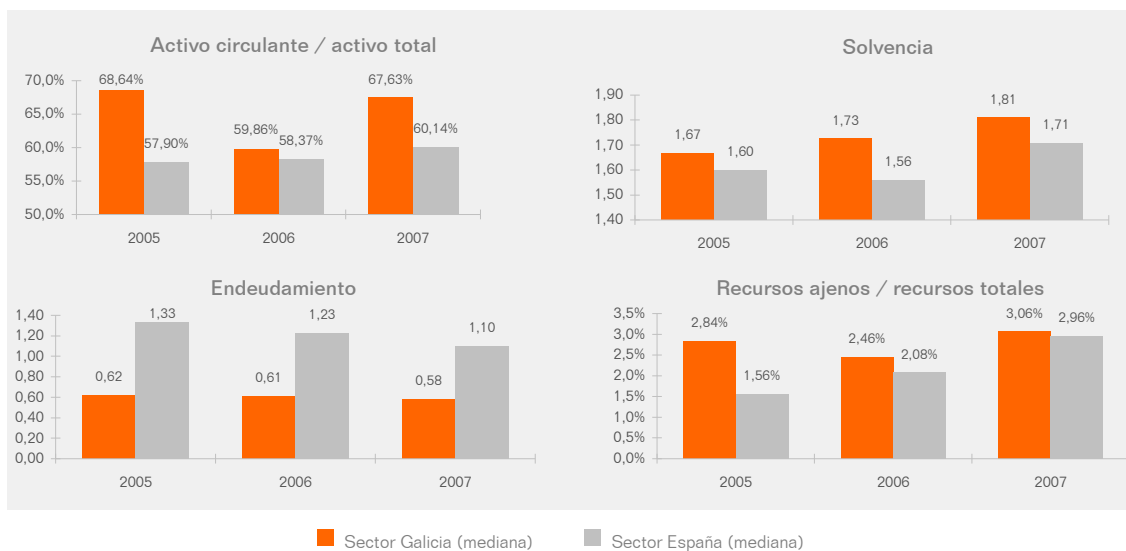
  

Liquidez	Sector Galicia	Sector España	Empresa líder en el sector de Galicia	
			Valor	Razón social
Liquidez general	1,28	1,30	2,87	GRANJA RAMIL, S.A.
Solvencia	1,81	1,71	3,88	MATADERO AVICOLA OTRES, S.L.
Fondo rotación / ingresos explotación	6,65%	8,84%	23,76%	AVICOLA DE GALICIA, S.A.

Fortaleza financiera	Sector Galicia	Sector España	Empresa líder en el sector de Galicia	
			Valor	Razón social
Endeudamiento	0,58	1,10	0,35	MATADERO AVICOLA OTRES, S.L.
Cash flow / deuda total	10,04%	11,45%	66,60%	MATADERO AVICOLA OTRES, S.L.
Recursos ajenos / recursos totales	68,57%	61,81%	23,53%	MATADERO AVICOLA OTRES, S.L.

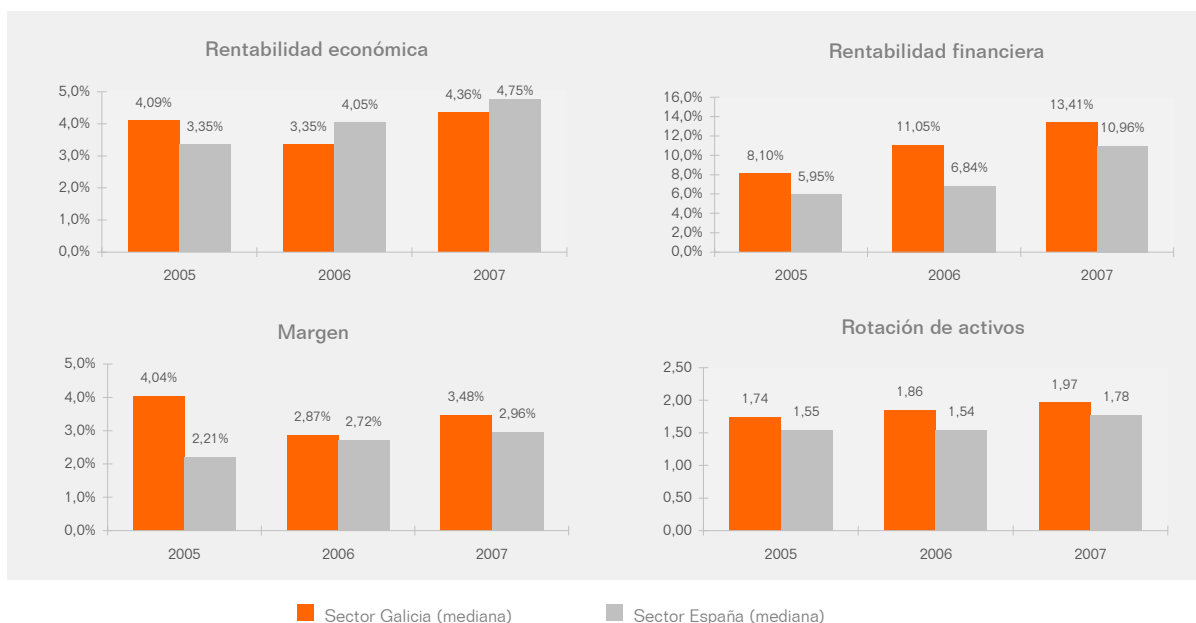
medianas



■ ■ ■ Rentabilidad y variables asociadas

	Sector Galicia	Sector España	Empresa líder en el sector de Galicia	
			Valor	Razón social
<b>Rentabilidad económica</b>	4,36%	4,75%	16,86%	GRANJA LOS ROSALES, S.L.
Margen	3,48%	2,96%	9,81%	AVIROJO, S.L.
Rotación de activos	1,97	1,78	2,33	GRANJA CAMPOMAYOR, S.L.
<b>Rentabilidad financiera</b>	13,41%	10,96%	21,31%	SEMAFA SOUTELO, S.L.
Coste neto de la deuda	1,28%	1,03%	0,33%	GRANJA RAMIL, S.A.
Apalancamiento financiero	0,02	0,03	0,17	GRANJA LOS ROSALES, S.L.

medianas



■ ■ ■ Productividad y empleo

	Sector Galicia	Sector España	Empresa líder en el sector de Galicia	
			Valor	Razón social
Ingresos explotación por empleado (€)	136.520	206.658	210.805	SEMAFA SOUTELO, S.L.
Valor añadido por empleado (€)	26.770	33.375	44.411	GRANJA RAMIL, S.A.
Coste medio del empleo (€)	18.256	23.169	12.315	EXPLOTACION AGROPECUARIA DE VILANE, S.A.
Nº empleados por empresa	5	20	30	GRANJA LOS ROSALES, S.L.

medianas

