

■ ■ ■ Principales empresas en ingresos de explotación

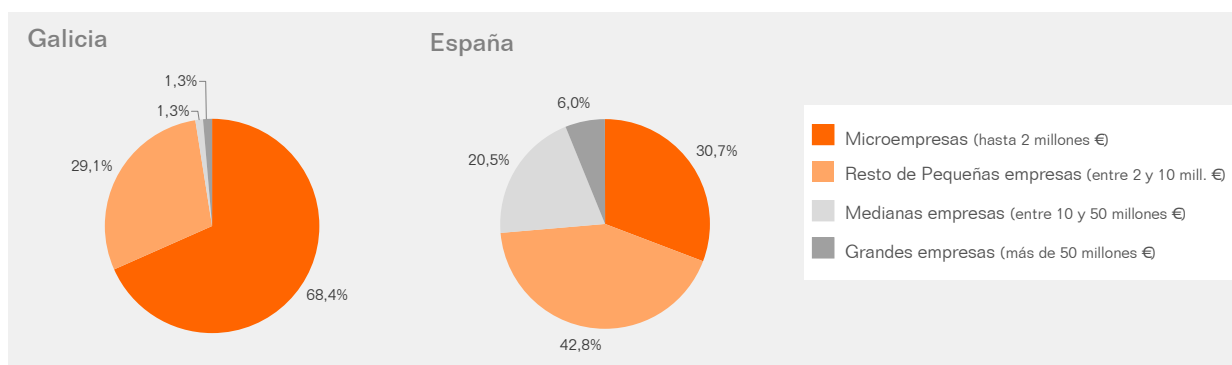
Empresas del sector en GALICIA	Ingresos (€)		Tasa de variación 2007/2006
	2006	2007	
1 INDUSTRIAS FRIGORIFICAS DEL LOURO, S.A.	135.147.855	143.246.577	5,99%
2 INDUSTRIAS FRIGORIFICAS DEL DEZA, S.L.	17.810.038	18.032.785	1,25%
3 LOURIÑA, S.L.	8.270.732	9.314.816	12,62%
4 SADEPOR 1, S.L.	7.803.361	8.522.766	9,22%
5 ROMERO RUMBO MATADERO DE CONEJOS, S.L.	8.533.002	7.754.997	-9,12%
6 FRIPOR, S.L.	7.320.748	—	—
7 CAMPIÑAS DE LAIÑO, S.A.	7.934.400	7.317.461	-7,78%
8 GISVA, S.A.	6.693.370	7.056.141	5,42%
9 EMBUTIDOS LALINENSE, S.A.T.	6.893.248	6.885.964	-0,11%
10 COMERCIAL CARNICA VATERGA, S.L.	9.247.869	6.786.376	-26,62%
11 CARNICAS RUEL, S.L.	7.067.253	6.440.476	-8,87%
12 RIVADULLA, S.L.	5.202.872	6.022.255	15,75%
13 MATADERO DE AVES SUAVI, S.L.	3.091.306	5.695.359	84,24%
14 FRIARTE GALICIA, S.L.	621.849	5.526.150	788,66%
15 COMERCIALIZACION DE CARNE GALLEGA, S.L.	5.431.557	—	—
16 LUALCO, S.L.	5.127.907	5.140.589	0,25%
17 CARNICAS ALBINO, S.L.	4.115.154	—	—
18 EMBUTIDOS CASTRO BELLO, S.L.	2.903.538	3.549.698	22,25%
19 FRIGORIFICOS CONCHADO, S.A.	3.270.930	3.278.160	0,22%
20 CARNICAS LYM, S.L.	3.282.325	2.965.039	-9,67%

Nº de empresas del sector en Galicia: 79

Empresas del sector en ESPAÑA	Ingresos (€)		Tasa de variación 2007/2006
	2006	2007	
1 CORPORACION ALIMENTARIA GUISSONA, S.A.	850.777.000	988.738.998	16,22%
2 CAMPOFRIO ALIMENTACION, S.A.	731.007.999	858.877.003	17,49%
3 EL POZO ALIMENTACION, S.A.	515.434.231	563.868.228	9,40%
4 CASA TARRADELLAS, S.A.	465.839.001	—	—
5 MARTINEZ LORIENTE, S.A.	388.350.270	447.579.201	15,25%

Nº de empresas del sector en España: 586

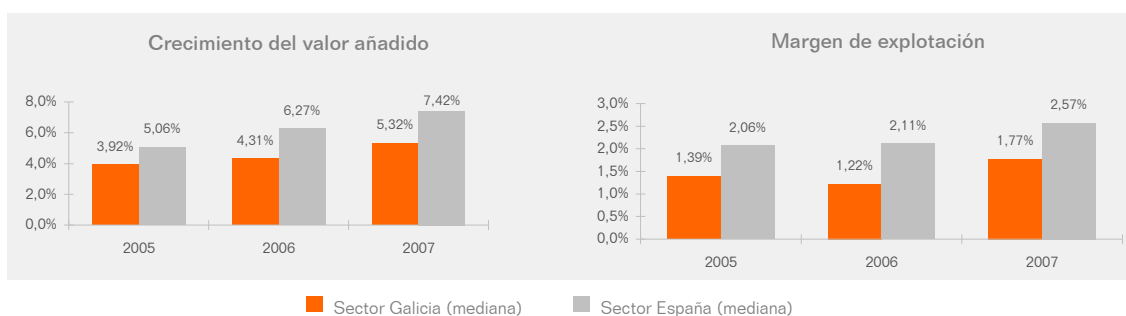
■ ■ ■ Estructura de las empresas del sector en función de los ingresos



Ingresos, costes y resultados. Inversión y financiación

Actividad	Sector Galicia	Sector España	Empresa líder en el sector de Galicia	
	Valor	Valor	Valor	Razón social
Crecimiento ingresos explotación	1,25%	4,94%	24,38%	FARRUQUÍÑO, S.L.
Crecimiento del valor añadido	5,32%	7,42%	36,99%	CHORIZOS GALICIA, S.L.
Crecimiento del resultado de explotación	5,20%	17,10%	310,77%	CARNICERIA Y EMBUTIDOS ORIBIO, S.L.
Gastos personal / ingresos explotación	15,52%	11,81%	7,86%	A LANDRA DO CARBALLO, S.L. (DISUELTA)
Margen de explotación	1,77%	2,57%	5,38%	MANUFACTURAS CARNICAS A FONSGRADA, S.L.
Gastos financieros / ingresos explotación	0,68%	0,80%	0,03%	INDUSTRIAS MUIÑOS INSUA, S.L.
Resultado ejercicio / ingresos explotación	1,03%	1,49%	3,76%	FRIGORIFICOS DEL LEA, S.L.

medianas

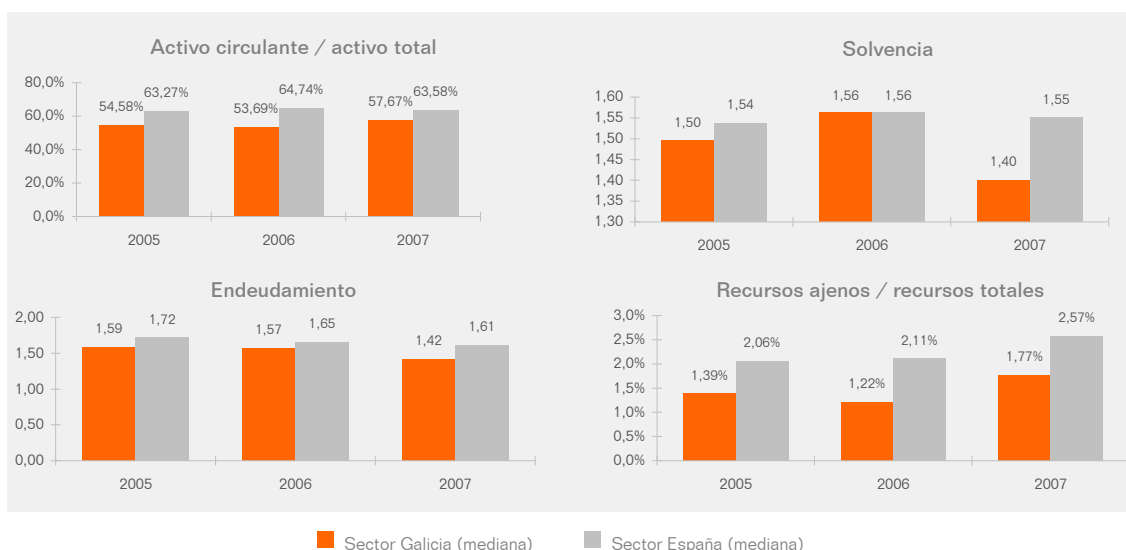


Estructura	Sector Galicia	Sector España	Empresa líder en el sector de Galicia	
	Valor	Valor	Valor	Razón social
Activo circulante / activo total	57,67%	63,58%	90,15%	ROMERO RUMBO, S.L.
Recursos propios / recursos totales	29,46%	36,33%	81,72%	EMBUTIDOS MONTEPICATO, S.L.

Liquidez	Sector Galicia	Sector España	Empresa líder en el sector de Galicia	
	Valor	Valor	Valor	Razón social
Liquidez general	1,15	1,28	3,13	ATILANO ANLLO, S.L.
Solvencia	1,40	1,55	4,82	SALAZONES Y EMBUTIDOS BALVIS, S.L.
Fondo rotación / ingresos explotación	2,23%	7,13%	27,87%	EMBUTIDOS ALCSA, S.L.

Fortaleza financiera	Sector Galicia	Sector España	Empresa líder en el sector de Galicia	
	Valor	Valor	Valor	Razón social
Endeudamiento	1,42	1,61	0,22	EMBUTIDOS MONTEPICATO, S.L.
Cash flow / deuda total	12,22%	10,89%	48,65%	EMBUTIDOS VILLAMARIN, S.L.
Recursos ajenos / recursos totales	64,76%	64,48%	22,12%	EMBUTIDOS LALINENSE, S.A.T.

medianas



■ ■ ■ Rentabilidad y variables asociadas

	Sector Galicia	Sector España	Empresa líder en el sector de Galicia	Razón social
Rentabilidad económica	3,49%	4,70%	11,03%	MATADERO DE ORENSE, S.L.
Margen	2,16%	3,09%	6,61%	EMBUTIDOS CASTRO BELLO, S.L.
Rotación de activos	1,80	1,48	3,82	COMERCIAL CARNICA VATERGA, S.L.

Rentabilidad financiera	3,46%	6,57%	15,47%	CHORIZOS GALICIA, S.L.
Coste neto de la deuda	1,86%	1,97%	-0,54%	V.R. FCA. EMBUTIDOS SALAZONS E CURADOS
Apalancamiento financiero	0,01	0,02	0,10	FLORA VAZQUEZ VAZQUEZ, S.L.

medianas

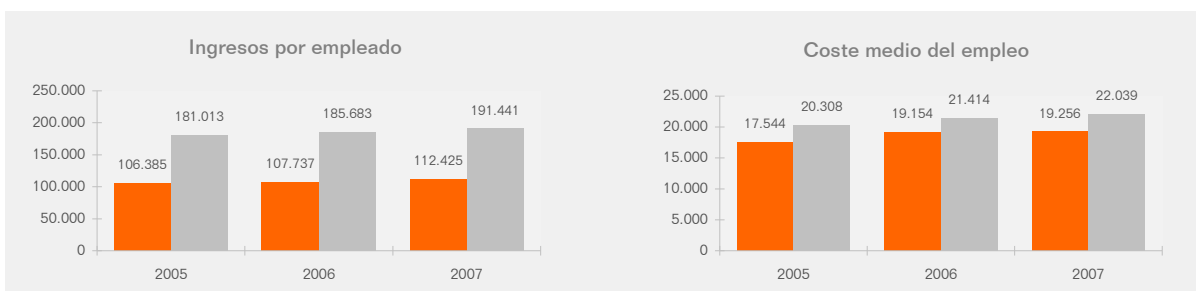


■ Sector Galicia (mediana) ■ Sector España (mediana)

■ ■ ■ Productividad y empleo

	Sector Galicia	Sector España	Empresa líder en el sector de Galicia	Razón social
Ingresos explotación por empleado (€)	112.425	191.441	235.206	GISVA, S.A.
Valor añadido por empleado (€)	24.614	33.486	36.283	CARNICEROS DE LA CORUÑA, S.A.
Coste medio del empleo (€)	19.256	22.039	15.891	INDUSTRIAS MUIÑOS INSUA, S.L.
Nº empleados por empresa	9	22	24	ROMERO RUMBO MATADERO DE CONEJOS, S.L.

medianas



■ Sector Galicia (mediana) ■ Sector España (mediana)