

■ ■ ■ Principales empresas en ingresos de explotación

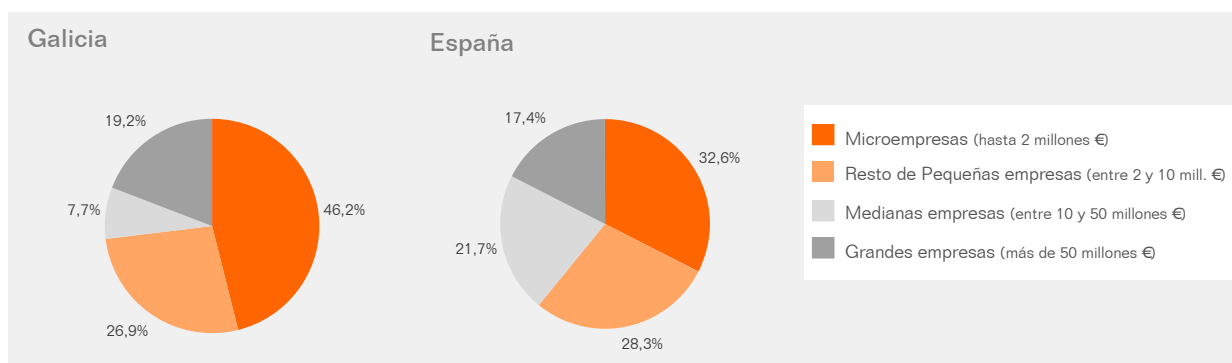
Empresas del sector en GALICIA	Ingresos (€)		Tasa de variación 2007/2006
	2006	2007	
1 LECHE CELTA, S.L.	268.795.608	314.038.284	16,83%
2 LEITE RIO, S.L.	176.212.259	224.924.116	27,64%
3 LECHE DE GALICIA, S.L.	58.635.204	70.571.526	20,36%
4 FEIRACO LACTEOS, S.L.	52.027.226	64.294.129	23,58%
5 LEYMA CENTRAL LECHERA, S.A.	39.222.897	53.387.851	36,11%
6 LACTEOS ROCAFORT, S.L.	35.086.149	39.469.487	12,49%
7 CENTRAL LECHERA GALLEGA, S.L.	20.296.581	—	—
8 LASURGAL, S.L.	11.108.260	13.283.732	19,58%
9 CENTRAL LECHERA DE CUNTIS, S.L.	4.686.049	6.167.496	31,61%
10 LACTEOS PEREZ OLVEIRA, S.A.	4.409.157	5.847.788	32,63%
11 CENTRAL LECHERA GALLEGA, S.A.	5.836.332	—	—
12 LACTEOS LORAN, S.L.	4.491.183	4.786.046	6,57%
13 QUEIZUAR, S.L.	3.825.965	4.251.524	11,12%
14 QUEIXERIAS BAMA, S.L.	3.804.371	4.111.307	8,07%
15 QUESERIAS SARRIANAS, S.L.	2.249.690	3.281.466	45,86%
16 LEITECO, LACTEOS DE FRIOL, S.L.	4.025.850	2.951.510	-26,69%
17 LACTEOS DE MOECHE, S.L.	1.292.891	1.384.287	7,07%
18 LACTEOS TRAVESO, S.L.	664.184	1.350.288	103,30%
19 LACTEOS FARELO, S.L.	1.037.293	1.152.615	11,12%
20 QUESERIAS DEL EUME, S.L.	913.094	1.085.404	18,87%

Nº de empresas del sector en Galicia: 26

Empresas del sector en ESPAÑA	Ingresos (€)		Tasa de variación 2007/2006
	2006	2007	
1 DANONE, S.A.	1.178.712.999	1.273.432.001	8,04%
2 GRUPO LECHE PASCUAL, S.A.	884.565.997	947.795.001	7,15%
3 CORPORACION ALIMENTARIA PEÑASANTA, S.A.	667.191.999	—	—
4 LECHE PASCUAL ESPAÑA, S.L.	407.842.000	460.507.002	12,91%
5 PULEVA FOOD, S.L.	444.077.002	—	—

Nº de empresas del sector en España: 92

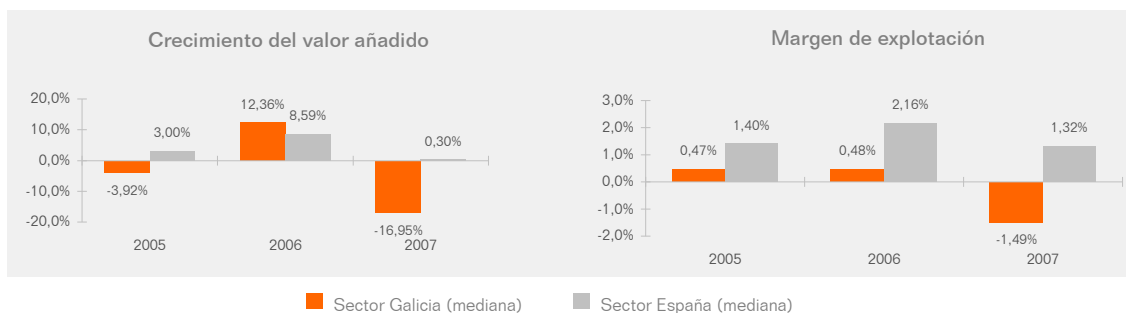
■ ■ ■ Estructura de las empresas del sector en función de los ingresos



Ingresos, costes y resultados. Inversión y financiación

Actividad	Sector Galicia	Sector España	Empresa líder en el sector de Galicia	
			Valor	Razón social
Crecimiento ingresos explotación	11,12%	7,08%	32,63%	LACTEOS PEREZ OLVEIRA, S.A.
Crecimiento del valor añadido	-16,95%	0,30%	74,71%	CENTRAL LECHERA DE CUNTIS, S.L.
Crecimiento del resultado de explotación	-30,26%	-10,35%	114,52%	LECHE DE GALICIA, S.L.
Gastos personal / ingresos explotación	7,58%	8,42%	1,52%	CENTRAL LECHERA DE CUNTIS, S.L.
Margen de explotación	-1,49%	1,32%	3,20%	LACTEOS FARELO, S.L.
Gastos financieros / ingresos explotación	1,05%	1,05%	0,18%	QUEIXERIAS BAMA, S.L.
Resultado ejercicio / ingresos explotación	-1,26%	0,48%	2,38%	LECHE DE GALICIA, S.L.

medianas



Estructura	Sector Galicia	Sector España	Empresa líder en el sector de Galicia	
			Valor	Razón social
Activo circulante / activo total	55,17%	59,21%	83,27%	LEITE RIO, S.L.
Recursos propios / recursos totales	35,45%	34,28%	62,58%	LEYMA CENTRAL LECHERA, S.A.

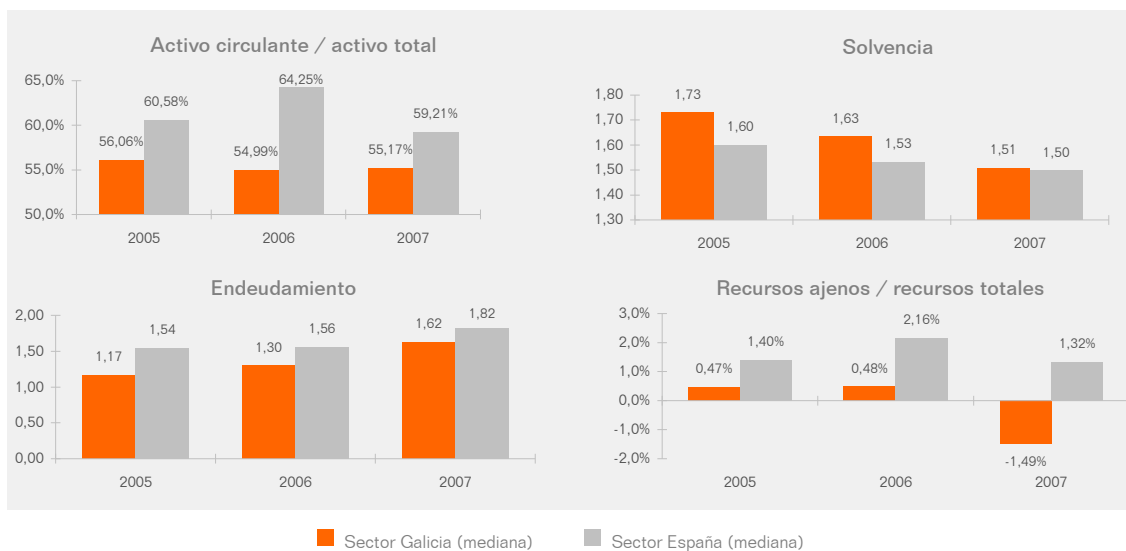
  

Liquidez	Sector Galicia	Sector España	Empresa líder en el sector de Galicia	
			Valor	Razón social
Liquidez general	1,07	1,31	1,75	LECHE DE GALICIA, S.L.
Solvencia	1,51	1,50	2,63	LEYMA CENTRAL LECHERA, S.A.
Fondo rotación / ingresos explotación	1,83%	7,28%	15,08%	LACTEOS DE MOECHE, S.L.

Fortaleza financiera	Sector Galicia	Sector España	Empresa líder en el sector de Galicia	
			Valor	Razón social
Endeudamiento	1,62	1,82	0,60	LEYMA CENTRAL LECHERA, S.A.
Cash flow / deuda total	4,59%	8,72%	23,71%	LEYMA CENTRAL LECHERA, S.A.
Recursos ajenos / recursos totales	56,26%	61,50%	31,69%	LEYMA CENTRAL LECHERA, S.A.

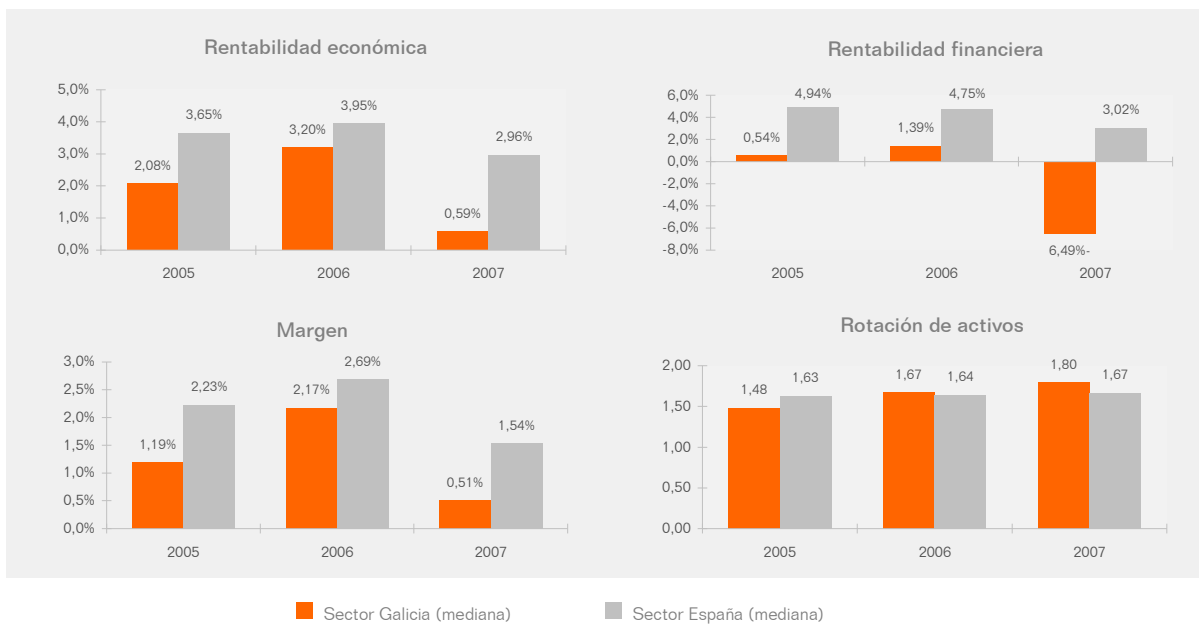
medianas



■ ■ ■ Rentabilidad y variables asociadas

	Sector Galicia	Sector España	Empresa líder en el sector de Galicia	
			Valor	Razón social
<b>Rentabilidad económica</b>	0,59%	2,96%	8,25%	LECHE DE GALICIA, S.L.
Margen	0,51%	1,54%	3,72%	CENTRAL LECHERA DE CUNTIS, S.L.
Rotación de activos	1,80	1,67	2,91	LACTEOS ROCAFORT, S.L.
<b>Rentabilidad financiera</b>	-6,49%	3,02%	12,94%	LECHE DE GALICIA, S.L.
Coste neto de la deuda	2,97%	2,50%	-2,87%	QUESOS FEIJOO, S.L.
Apalancamiento financiero	-0,03	0,01	0,08	CENTRAL LECHERA DE CUNTIS, S.L.

medianas



■ ■ ■ Productividad y empleo

	Sector Galicia	Sector España	Empresa líder en el sector de Galicia	
			Valor	Razón social
Ingresos explotación por empleado (€)	225.049	257.889	1.660.464	LASURGAL, S.L.
Valor añadido por empleado (€)	18.309	36.364	77.946	LACTEOS ROCAFORT, S.L.
Coste medio del empleo (€)	18.758	23.172	15.260	LACTEOS TERRA DE MELIDE, S.L.
Nº empleados por empresa	8	20	80	FEIRACO LACTEOS, S.L.

medianas

