

■ ■ ■ Principales empresas en ingresos de explotación

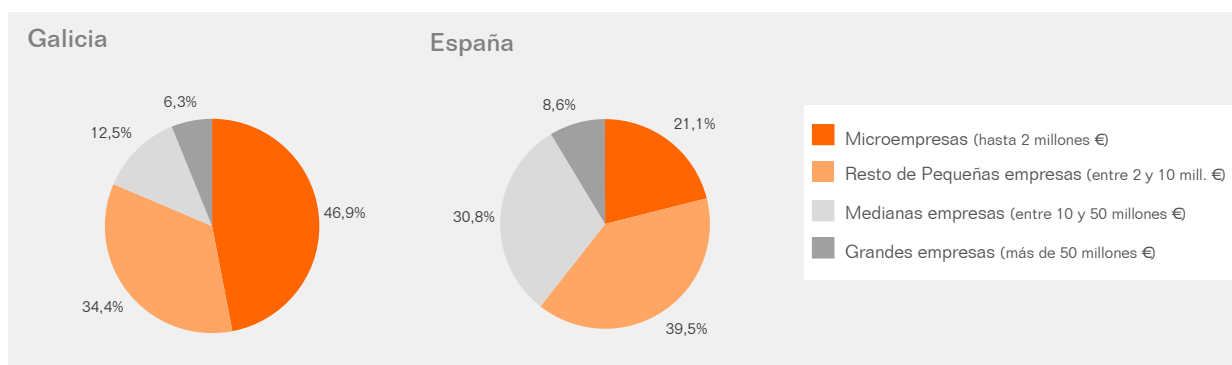
Empresas del sector en GALICIA	Ingresos (€)		Tasa de variación 2007/2006
	2006	2007	
1 NUTER FEED, S.A.	126.438.000	156.523.998	23,80%
2 COREN AGROINDUSTRIAL, S.A.	47.165.645	73.806.853	56,48%
3 PIENSOS NANFOR, S.A.	36.766.339	44.469.348	20,95%
4 ARTABRA, S.A.	21.230.170	24.093.776	13,49%
5 PROGANDO, S.L.	23.713.762	—	—
6 NUTRIMENTOS DEL CAMPO, S.A.	19.347.854	—	—
7 EVIALIS GALICIA, S.A.	15.279.200	18.849.573	23,37%
8 FEIRACO PIENSOS, S.L.	13.128.665	15.624.596	19,01%
9 PIENSOS DUMBRIA, S.L.	6.849.158	8.861.833	29,39%
10 PIGARCRE, S.L.	6.462.130	7.330.316	13,43%
11 POLLAN E HIJOS, S.L.	5.947.075	7.324.228	23,16%
12 CONSERVEROS REUNIDOS, S.L.	4.862.128	5.761.212	18,49%
13 PIENSOS EL HORREO, S.A.	5.578.348	—	—
14 NUTRIMENTOS GALLEGOS PEREZ, S.L.	3.200.275	4.312.803	34,76%
15 TUNALIMENT, S.A.	1.727.916	4.021.402	132,73%
16 SARRIANA DE PIENSOS, S.A.	3.320.616	3.832.089	15,40%
17 TECNICAS DE NUTRICION, S.A.	2.842.240	2.923.557	2,86%
18 GALLEGA DE ALIMENTOS PECUARIOS, S.A.	3.334.451	2.866.461	-14,03%
19 BENJAMIN VALLEDOR, S.L.	2.017.333	2.396.560	18,80%
20 GALLEGA DE CORRECTORES NAYA, S.L.	2.090.609	2.206.087	5,52%

Nº de empresas del sector en Galicia: 32

Empresas del sector en ESPAÑA	Ingresos (€)		Tasa de variación 2007/2006
	2006	2007	
1 VALL COMPANYS, S.A.	237.687.840	259.827.227	9,31%
2 AFFINITY PETCARE, S.A.	214.865.998	221.815.002	3,23%
3 NUTER FEED, S.A.	126.438.000	156.523.998	23,80%
4 AGROVIC ALIMENTACION, S.A.	82.829.601	117.271.189	41,58%
5 PRODUCCIONES AGROPECUARIAS DEL TURIA S.A	96.541.560	108.753.940	12,65%

Nº de empresas del sector en España: 185

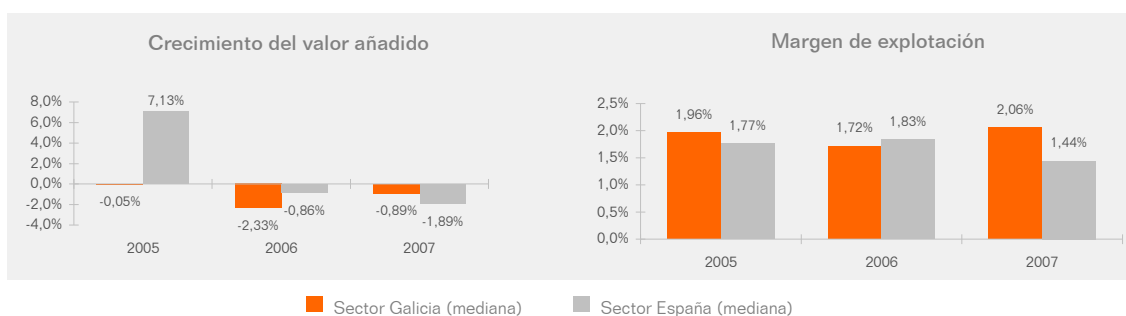
■ ■ ■ Estructura de las empresas del sector en función de los ingresos



■ ■ ■ Ingresos, costes y resultados. Inversión y financiación

Actividad	Sector Galicia	Sector España	Empresa líder en el sector de Galicia	
			Valor	Razón social
Crecimiento ingresos explotación	16,55%	14,85%	34,76%	NUTRIMENTOS GALLEGOS PEREZ, S.L.
Crecimiento del valor añadido	-0,89%	-1,89%	37,10%	CONSERVEROS REUNIDOS, S.L.
Crecimiento del resultado de explotación	-3,08%	-10,30%	222,52%	YABROMIX, S.L.
Gastos personal / ingresos explotación	9,80%	5,90%	4,37%	NUTRIMENTOS GALLEGOS PEREZ, S.L.
Margen de explotación	2,06%	1,44%	9,62%	TUNALIMENT, S.A.
Gastos financieros / ingresos explotación	0,96%	0,90%	0,10%	ARTABRA, S.A.
Resultado ejercicio / ingresos explotación	1,68%	0,58%	5,88%	NUTRIMENTOS GALLEGOS PEREZ, S.L.

medianas

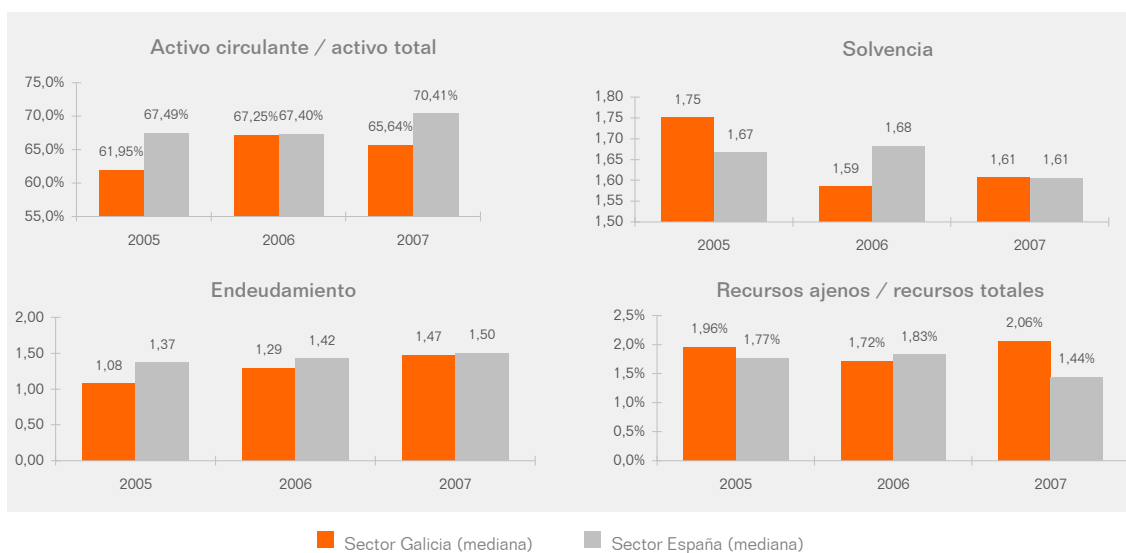


Estructura	Sector Galicia	Sector España	Empresa líder en el sector de Galicia	
			Valor	Razón social
Activo circulante / activo total	65,64%	70,41%	91,97%	PIENSOS NASA, S.L.
Recursos propios / recursos totales	38,93%	39,21%	74,83%	ARTABRA, S.A.

Liquidez	Sector Galicia	Sector España	Empresa líder en el sector de Galicia	
			Valor	Razón social
Liquidez general	1,34	1,33	2,66	NUPE, S.L.
Solvencia	1,61	1,61	3,44	EVALIS GALICIA, S.A.
Fondo rotación / ingresos explotación	5,34%	6,78%	32,71%	PIGARCRE, S.L.

Fortaleza financiera	Sector Galicia	Sector España	Empresa líder en el sector de Galicia	
			Valor	Razón social
Endeudamiento	1,47	1,50	0,34	ARTABRA, S.A.
Cash flow / deuda total	10,34%	8,05%	36,14%	CEREALES BRONLLO, S.L.
Recursos ajenos / recursos totales	57,02%	58,09%	20,30%	EVALIS GALICIA, S.A.

medianas



■ ■ ■ Rentabilidad y variables asociadas

	Sector Galicia	Sector España	Empresa líder en el sector de Galicia	
			Valor	Razón social
Rentabilidad económica	4,84%	3,62%	17,65%	PIENSOS NANFOR, S.A.
Margen	2,28%	1,73%	9,64%	TUNALIMENT, S.A.
Rotación de activos	2,07	2,00	3,93	AGROCAMPO CHANTADA, S.L.

Rentabilidad financiera	2,96%	4,20%	29,62%	CONSERVEROS REUNIDOS, S.L.
Coste neto de la deuda	2,93%	2,25%	-2,33%	NUPE, S.L.
Apalancamiento financiero	0,02	0,01	0,17	TUNALIMENT, S.A.

medianas

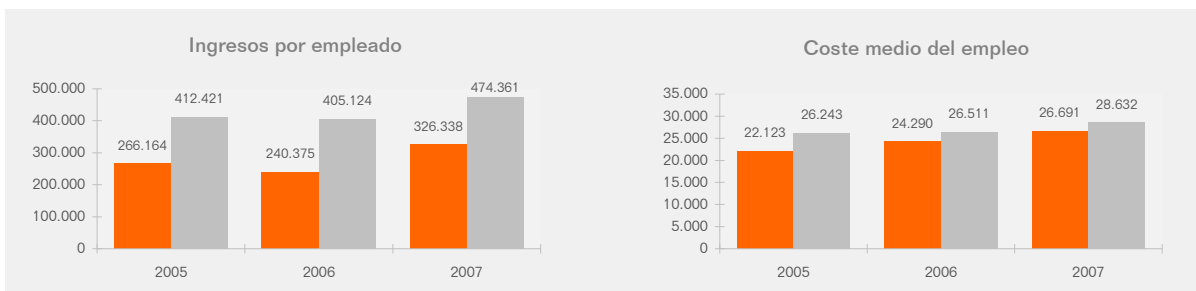


■ Sector Galicia (mediana) ■ Sector España (mediana)

■ ■ ■ Productividad y empleo

	Sector Galicia	Sector España	Empresa líder en el sector de Galicia	
			Valor	Razón social
Ingresos explotación por empleado (€)	326.338	474.361	501.953	ARTABRA, S.A.
Valor añadido por empleado (€)	41.214	45.641	103.954	PIENSOS NANFOR, S.A.
Coste medio del empleo (€)	26.691	28.632	17.706	AGROCAMPO CHANTADA, S.L.
Nº empleados por empresa	11	15	43	PIENSOS NANFOR, S.A.

medianas



■ Sector Galicia (mediana) ■ Sector España (mediana)