

■ ■ ■ Principales empresas en ingresos de explotación

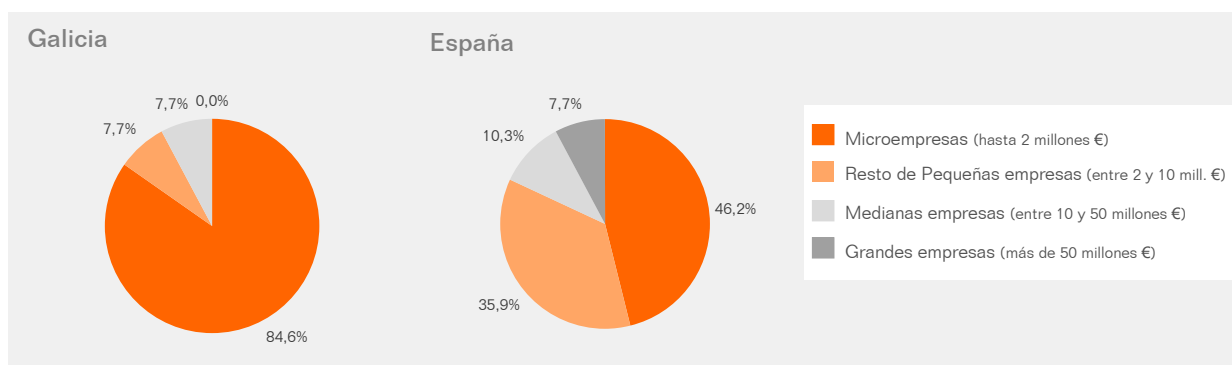
Empresas del sector en GALICIA	Ingresos (€)		Tasa de variación
	2006	2007	2007/2006
1 CAFES CANDELAS, S.L.	21.489.530	28.371.618	32,03%
2 LORENZO PATO HERMANOS, S.A.	2.283.185	3.243.019	42,04%
3 CAFEDOR, S.L.	1.733.661	1.776.255	2,46%
4 EL TROPICO, S.A.	1.467.461	1.301.708	-11,30%
5 CAFEGAL, S.A.	1.134.891	1.275.720	12,41%
6 CASA AMADOR, S.L.	918.551	1.020.879	11,14%
7 EIRAS Y BARGIELA, S.L.	912.096	955.747	4,79%
8 CAFE BONAIRE, S.L.	885.615	790.469	-10,74%
9 CAFES SABURIDO, S.L.	676.595	749.318	10,75%
10 N. ALBERTE MEIXENGO Y CIA., S.L.	915.017	645.679	-29,44%
11 CAFES PENELA, S.L.	543.952	593.698	9,15%
12 CAFES CONTI, S.L.	424.074	467.666	10,28%
13 CAFES LUA, S.L.	376.787	413.376	9,71%
14 CAFES CAMPINAS, S.A.	181.626	—	—

Nº de empresas del sector en Galicia: 13

Empresas del sector en ESPAÑA	Ingresos (€)		Tasa de variación
	2006	2007	2007/2006
1 PRODUCTOS DEL CAFE, S.A.	112.204.002	117.780.000	4,97%
2 SEDA SOLUBLES, S.L.	76.358.828	87.446.510	14,52%
3 JOSE SANCHEZ PEÑATE, S.A.	77.541.842	85.100.141	9,75%
4 UNION TOSTADORA, S.A.	41.828.255	—	—
5 EMICELA, S.A.	33.272.042	36.652.423	10,16%

Nº de empresas del sector en España: 39

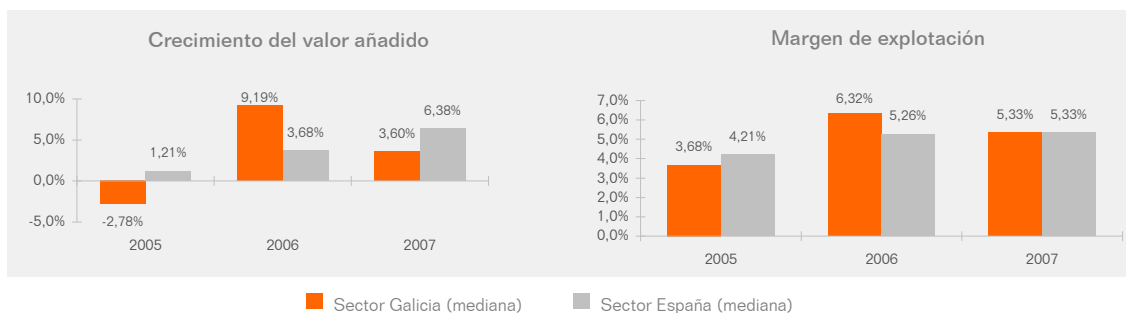
■ ■ ■ Estructura de las empresas del sector en función de los ingresos



■ ■ ■ Ingresos, costes y resultados. Inversión y financiación

Actividad	Sector Galicia	Sector España	Empresa líder en el sector de Galicia	
	Valor	Valor	Valor	Razón social
Crecimiento ingresos explotación	9,71%	9,24%	12,41%	CAFEGAL, S.A.
Crecimiento del valor añadido	3,60%	6,38%	30,18%	CAFES PENELA, S.L.
Crecimiento del resultado de explotación	27,92%	22,65%	70,66%	CAFE BONAIRE, S.L.
Gastos personal / ingresos explotación	19,29%	18,82%	15,55%	CASA AMADOR, S.L.
Margen de explotación	5,33%	5,33%	11,68%	CAFES CANDELAS, S.L.
Gastos financieros / ingresos explotación	0,79%	0,77%	0,10%	CAFES PENELA, S.L.
Resultado ejercicio / ingresos explotación	3,19%	2,71%	8,83%	CAFES SABURIDO, S.L.

medianas

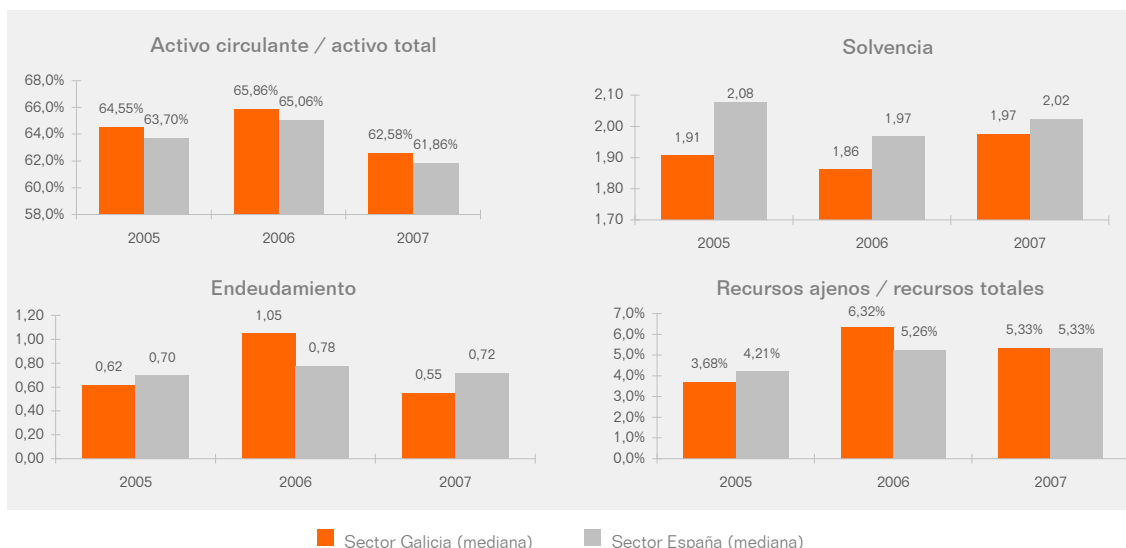


Estructura	Sector Galicia	Sector España	Empresa líder en el sector de Galicia	
	Valor	Valor	Valor	Razón social
Activo circulante / activo total	62,58%	61,86%	76,52%	CAFES SABURIDO, S.L.
Recursos propios / recursos totales	63,53%	56,63%	73,31%	EIRAS Y BARGIELA, S.L.

Liquidez	Sector Galicia	Sector España	Empresa líder en el sector de Galicia	
	Valor	Valor	Valor	Razón social
Liquidez general	2,09	1,80	5,58	EIRAS Y BARGIELA, S.L.
Solvencia	1,97	2,02	3,50	CAFES SABURIDO, S.L.
Fondo rotación / ingresos explotación	15,31%	22,06%	43,03%	CAFES CANDELAS, S.L.

Fortaleza financiera	Sector Galicia	Sector España	Empresa líder en el sector de Galicia	
	Valor	Valor	Valor	Razón social
Endeudamiento	0,55	0,72	0,36	EIRAS Y BARGIELA, S.L.
Cash flow / deuda total	24,27%	18,40%	80,29%	CAFES CONTI, S.L.
Recursos ajenos / recursos totales	38,11%	42,27%	12,71%	CAFES CONTI, S.L.

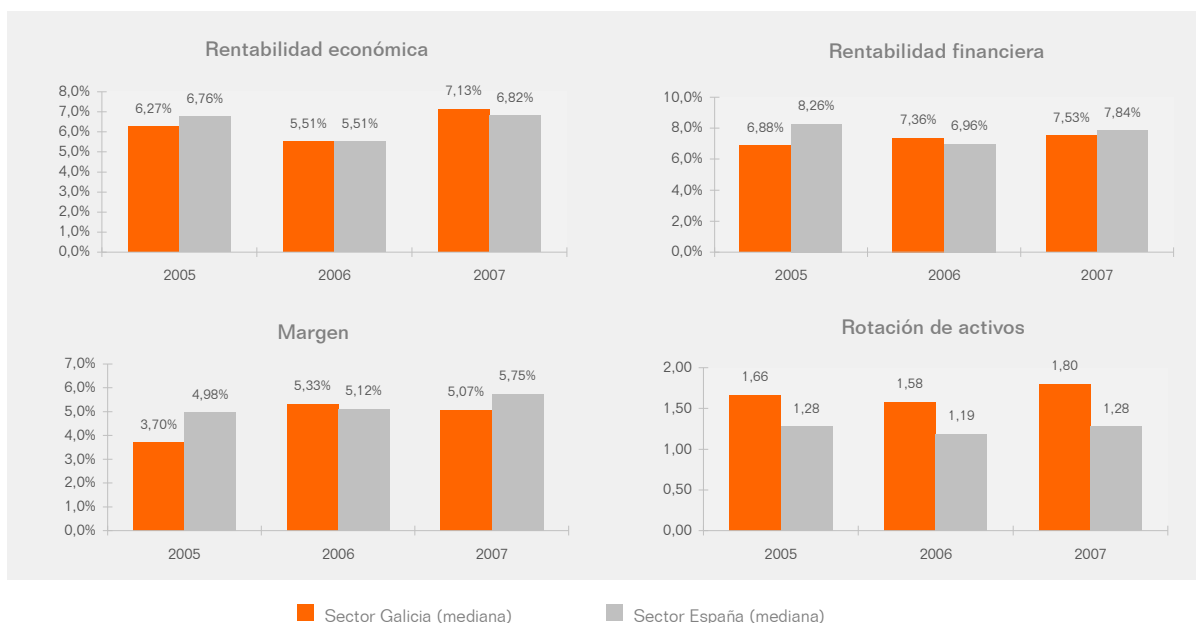
medianas



■ ■ ■ Rentabilidad y variables asociadas

	Sector Galicia	Sector España	Empresa líder en el sector de Galicia	Razón social
Rentabilidad económica	7,13%	6,82%	14,05%	CAFES CONTI, S.L.
Margen	5,07%	5,75%	11,89%	CAFES SABURIDO, S.L.
Rotación de activos	1,80	1,28	2,05	N. ALBERTE MEIXENGO Y CIA., S.L.
Rentabilidad financiera	7,53%	7,84%	13,92%	CAFES CANDELAS, S.L.
Coste neto de la deuda	2,14%	1,89%	0,47%	LORENZO PATO HERMANOS, S.A.
Apalancamiento financiero	0,05	0,04	0,13	CAFES CONTI, S.L.

medianas



■ ■ ■ Productividad y empleo

	Sector Galicia	Sector España	Empresa líder en el sector de Galicia	Razón social
Ingresos explotación por empleado (€)	106.358	128.298	129.722	LORENZO PATO HERMANOS, S.A.
Valor añadido por empleado (€)	30.596	39.490	39.457	CAFEDOR, S.L.
Coste medio del empleo (€)	22.733	24.530	17.550	EL TROPICO, S.A.
Nº empleados por empresa	8	23	23	EL TROPICO, S.A.

medianas

