

Principales empresas en ingresos de explotación

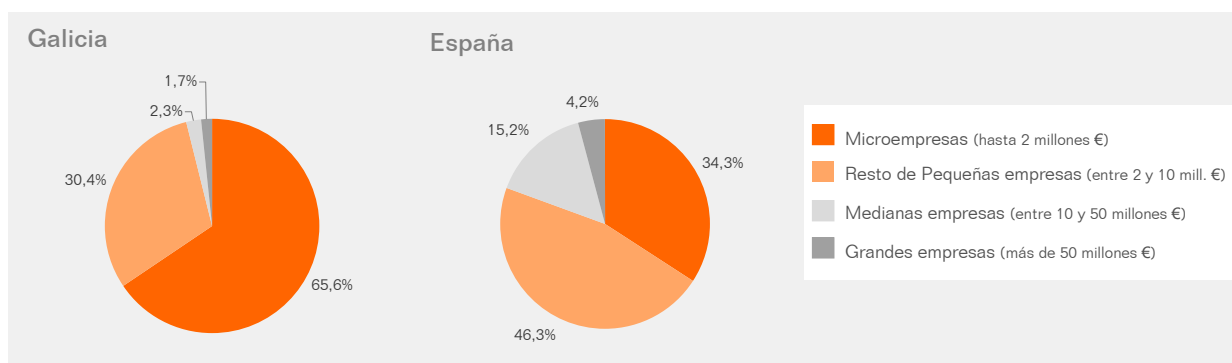
Empresas del sector en GALICIA	Ingresos (€)		Tasa de variación 2007/2006
	2006	2007	
1 GALLEGA DE DISTRIBUIDORES ALIMENTAC.,S.A	608.537.635	636.188.664	4,54%
2 GALLEGA DE ALIMENTACION, S.A.	103.266.435	—	—
3 COLONIALES CRUZ, S.A.	79.115.881	83.732.610	5,84%
4 SUCESORES DE WALDO RIVA, S.L.	74.318.020	78.014.881	4,97%
5 TOJEIRO ALIMENTACION, S.A.	71.179.246	75.265.287	5,74%
6 VICTORIANO MOLDES RUIBAL, S.A.	59.254.300	64.194.463	8,34%
7 COMERCIAL MARTINEZ SANCHEZ, S.A.	47.141.905	53.256.897	12,97%
8 CARLOS DIAZ Y CIA., S.A.	43.155.277	45.002.476	4,28%
9 IGNACIO DE LAS CUEVAS, S.A.	39.207.121	—	—
10 CENTRAL DE COMPRAS EKOAMA, S.A.	32.618.147	34.080.836	4,48%
11 MALVEIRA GALICIA, S.L.	37.816.469	21.718.402	-42,57%
12 DISGOBE, S.A.	19.046.356	19.576.028	2,78%
13 HALAGO ALIMENTARIA, S.A.	13.734.130	16.399.823	19,41%
14 COMERCIAL XANQUEI, S.L.	15.603.092	15.538.891	-0,41%
15 UDIAL, S.A.	14.514.502	15.383.091	5,98%
16 CAVANO AROUSA, S.L.	6.243.302	13.424.693	115,03%
17 J.B. CAO, S.L.	8.911.080	9.141.364	2,58%
18 ALIMENTACION CELANOVA, S.A.	8.128.052	8.885.700	9,32%
19 LOPEZ FREIRE, S.A.	7.570.968	7.964.294	5,20%
20 CENTRAL DISTR. VAZQUEZ Y CARBALLOSA, S.L	7.450.086	7.633.809	2,47%

Nº de empresas del sector en Galicia: 352

Empresas del sector en ESPAÑA	Ingresos (€)		Tasa de variación 2007/2006
	2006	2007	
1 MAKRO AUTOSERVICIO MAYORISTA, S.A.	1.429.783.930	1.494.865.001	4,55%
2 MIQUEL ALIMENTACIO GRUP,S.A.	1.137.402.630	1.155.156.419	1,56%
3 AHORRAMAS, S.A.	853.490.005	908.706.904	6,47%
4 GALLEGA DE DISTRIBUIDORES ALIMENTAC.,S.A	608.537.635	636.188.664	4,54%
5 CONDIS SUPERMERCATS, S.A.	594.818.951	631.023.548	6,09%

Nº de empresas del sector en España: 1378

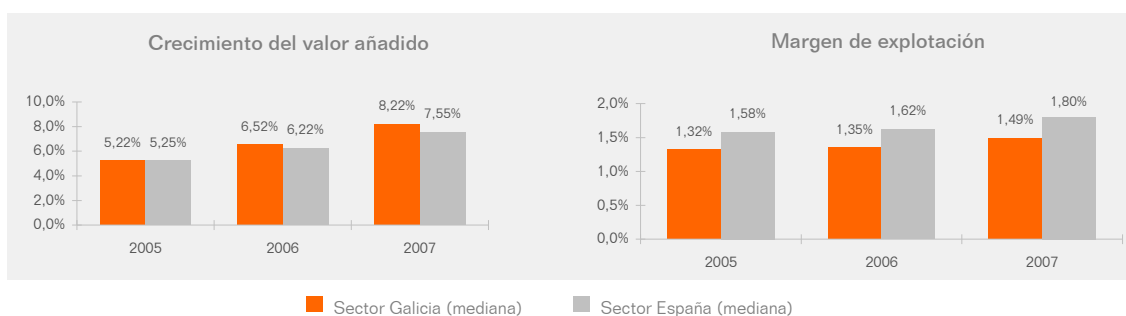
Estructura de las empresas del sector en función de los ingresos



■ ■ ■ Ingresos, costes y resultados. Inversión y financiación

Actividad	Sector Galicia	Sector España	Empresa líder en el sector de Galicia	
			Valor	Razón social
Crecimiento ingresos explotación	3,93%	4,10%	20,36%	DISTRIBUIDORA GALLEGA DE DIETETICA, S.L
Crecimiento del valor añadido	8,22%	7,55%	39,11%	LONDINEL, S.L.
Crecimiento del resultado de explotación	10,59%	11,22%	182,74%	TEGASA DISTRIB. ALIMENTARIAS, S.L.L.
Gastos personal / ingresos explotación	8,87%	8,59%	4,23%	HIPER PABLO, S.L.L.
Margen de explotación	1,49%	1,80%	5,43%	CONSORCIO AGROALIMENTARIO DE GALICIA, SA
Gastos financieros / ingresos explotación	0,38%	0,48%	0,03%	COMERCIAL SALVATIERRA, S.L.
Resultado ejercicio / ingresos explotación	0,80%	0,96%	3,72%	CAMBA GALICIA, S.L.

medianas

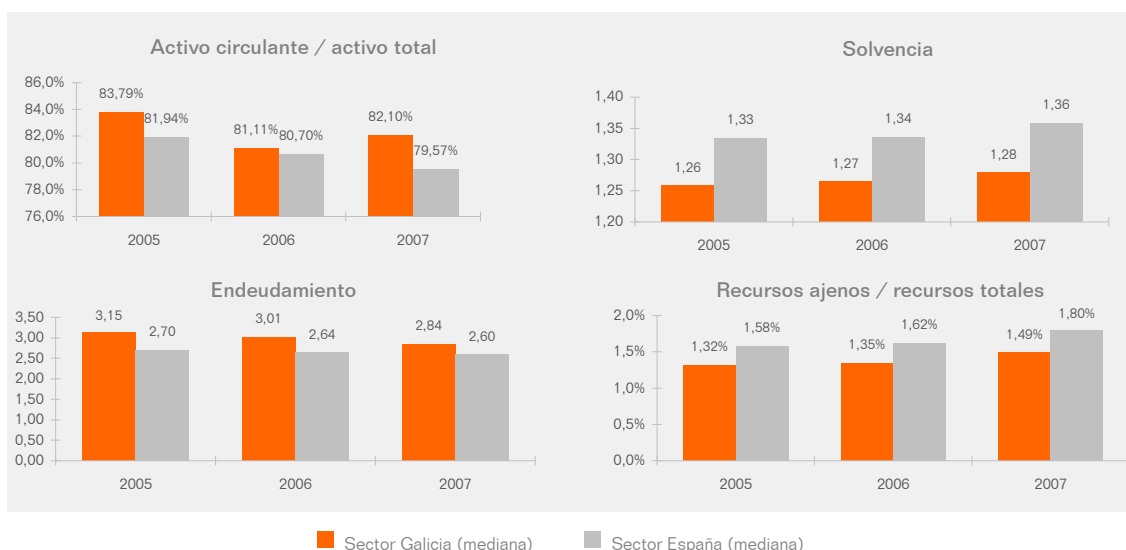


Estructura	Sector Galicia	Sector España	Empresa líder en el sector de Galicia	
			Valor	Razón social
Activo circulante / activo total	82,10%	79,57%	102,36%	BEBIDAS REFRESCANTES SUAREZ, S.L.
Recursos propios / recursos totales	22,33%	27,00%	62,92%	EXCLUSIVAS NEMESIO, S.L.

Liquidez	Sector Galicia	Sector España	Empresa líder en el sector de Galicia	
			Valor	Razón social
Liquidez general	1,20	1,22	2,43	ESTUCHADORA ATLANTICA, S.L.
Solvencia	1,28	1,36	2,62	JESUS BENDAÑA RAMOS, S.L.
Fondo rotación / ingresos explotación	4,80%	5,60%	26,03%	BENITEZ FERNANDEZ, S.L.

Fortaleza financiera	Sector Galicia	Sector España	Empresa líder en el sector de Galicia	
			Valor	Razón social
Endeudamiento	2,84	2,60	0,59	EXCLUSIVAS NEMESIO, S.L.
Cash flow / deuda total	6,49%	6,92%	23,85%	EXCLUSIVAS LUIS LIMIA, S.L.
Recursos ajenos / recursos totales	77,55%	74,14%	41,63%	CAVANO AROUSA, S.L.

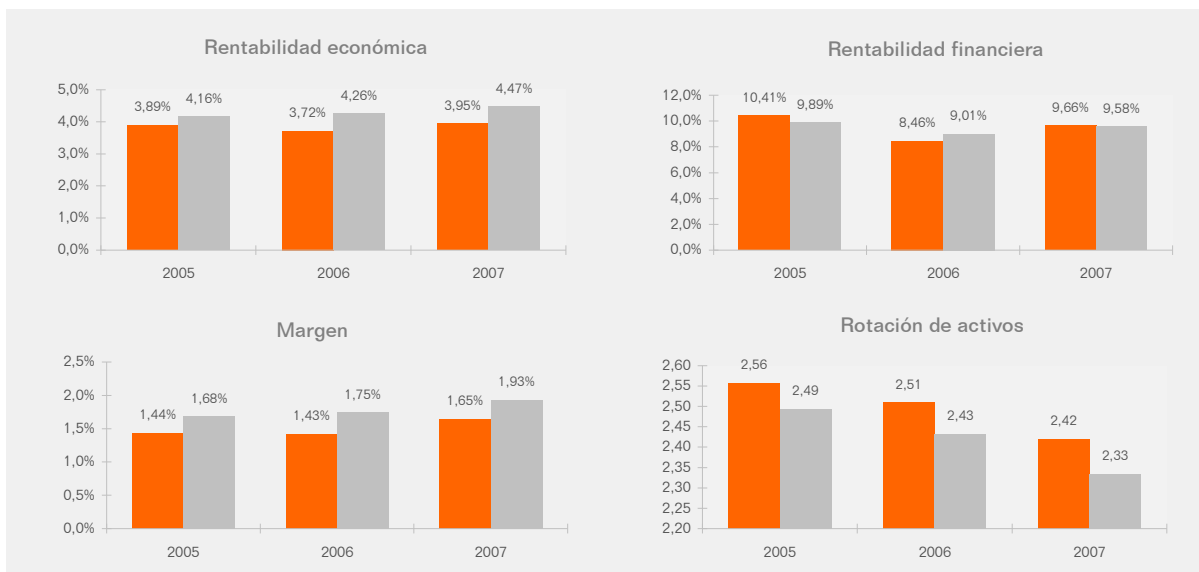
medianas



■ ■ ■ Rentabilidad y variables asociadas

	Sector Galicia	Sector España	Empresa líder en el sector de Galicia	
			Valor	Razón social
Rentabilidad económica	3,95%	4,47%	12,31%	LARPEIRADAS ANXO, S.L.
Margen	1,65%	1,93%	5,51%	PABLO TEIJEIRO DIAZ, S.L.
Rotación de activos	2,42	2,33	4,78	EXCLUSIVAS MORALES, S.L.
Rentabilidad financiera	9,66%	9,58%	32,42%	SUMINISTROS DE BEBIDAS ANDOFRAN, S.L.
Coste neto de la deuda	1,14%	1,15%	-1,79%	DISTRIOR, S.L.
Apalancamiento financiero	0,02	0,03	0,13	DISTRIBUCIONES CAMBA, S.L.

medianas

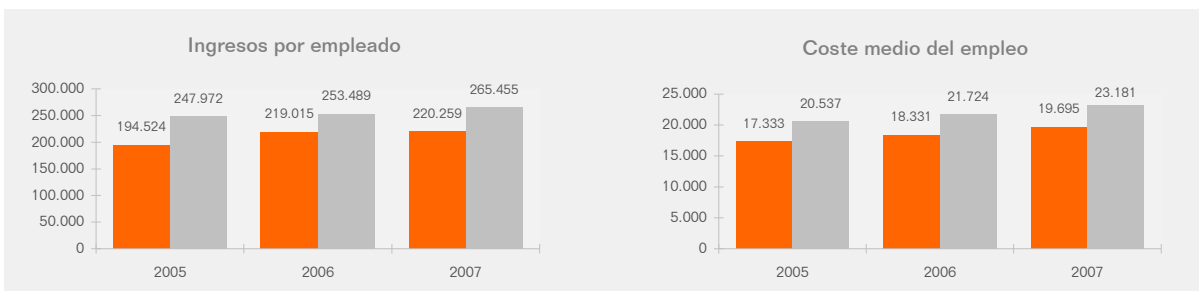


■ Sector Galicia (mediana) ■ Sector España (mediana)

■ ■ ■ Productividad y empleo

	Sector Galicia	Sector España	Empresa líder en el sector de Galicia	
			Valor	Razón social
Ingresos explotación por empleado (€)	220.259	265.455	422.986	PREGO Y VAZQUEZ, S.L.
Valor añadido por empleado (€)	25.386	31.848	42.582	OTERODIST, S.L.
Coste medio del empleo (€)	19.695	23.181	13.246	GONSECO, S.L.
Nº empleados por empresa	6	12	19	SILVA ALIMENTACION, S.A.

medianas



■ Sector Galicia (mediana) ■ Sector España (mediana)