

■ ■ ■ Principales empresas en ingresos de explotación

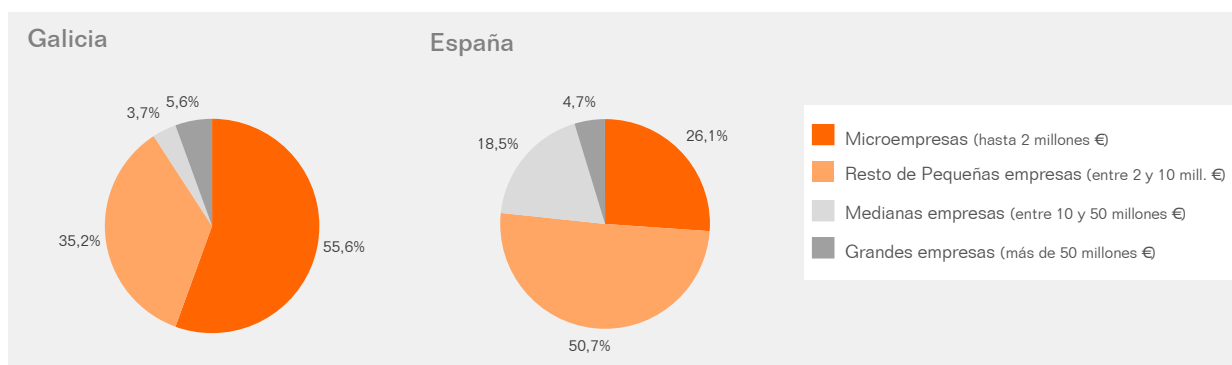
Empresas del sector en GALICIA	Ingresos (€)		Tasa de variación 2007/2006
	2006	2007	
1 PESCANOVA ALIMENTACION, S.A.	129.625.383	147.249.083	13,60%
2 IBERICA DE CONGELADOS, S.A.	89.057.529	99.483.424	11,71%
3 PESCAPUERTA, S.A.	91.127.998	92.364.003	1,36%
4 SALGADO CONGELADOS, S.L.	20.291.491	21.187.949	4,42%
5 CONGELADOS PAIS, S.L.	12.085.632	13.695.948	13,32%
6 AUXILIAR CONSERVERA, S.A.	12.226.257	—	—
7 FRIGORIFICOS PREMAR, S.L.	9.018.968	9.663.608	7,15%
8 MAPEXEL, S.L.	7.990.222	9.588.619	20,00%
9 LAGO AVES HUEVOS Y CAZA, S.A.	6.934.862	8.227.880	18,65%
10 CONGELADOS JUAN SABARIS, S.L.	6.817.304	7.728.944	13,37%
11 INVERSIONES FAMILIA GONZALEZ, S.A.	11.712.993	7.300.320	-37,67%
12 COMERCIAL ANDURIÑA, S.A.	7.629.158	6.653.288	-12,79%
13 COMERCIALIZADORA ARGENTINA, S.A.	13.479.121	6.373.493	-52,72%
14 FRIGORIFICOS FLORINDO E HIJOS, S.L.	4.600.153	6.120.130	33,04%
15 TOUCEDOMAR, S.L.	4.088.253	4.272.216	4,50%
16 COMERCIAL REYVI PANADERIA PASTELERIA, SL	3.643.504	4.220.686	15,84%
17 GALICIA DE IMPORTACION Y EXPORTACION, SL	4.321.698	4.139.116	-4,22%
18 CONGELADOS ALASKA, S.L.	2.923.948	3.168.211	8,35%
19 BERLYPAN, S.L.	2.889.816	3.101.481	7,32%
20 CONGELADOS A LIMIA, S.L.	2.672.989	2.937.627	9,90%

Nº de empresas del sector en Galicia: 54

Empresas del sector en ESPAÑA	Ingresos (€)		Tasa de variación 2007/2006
	2006	2007	
1 FERRERO IBERICA, S.A.	187.901.001	206.844.999	10,08%
2 CONGELATS REUNITS, S.A.	156.627.998	—	—
3 PESCANOVA ALIMENTACION, S.A.	129.625.383	147.249.083	13,60%
4 PERFETTI VAN MELLE, S.A.	20.901.140	143.520.999	586,67%
5 BERLYS ALIMENTACION, S.A.	121.540.683	138.402.786	13,87%

Nº de empresas del sector en España: 211

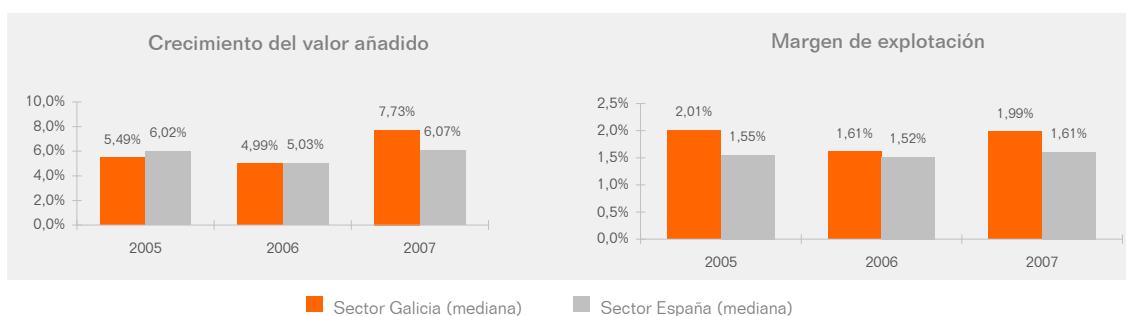
■ ■ ■ Estructura de las empresas del sector en función de los ingresos



■ ■ ■ Ingresos, costes y resultados. Inversión y financiación

Actividad	Sector Galicia	Sector España	Empresa líder en el sector de Galicia	
	Valor	Valor	Valor	Razón social
Crecimiento ingresos explotación	6,16%	5,90%	18,65%	LAGO AVES HUEVOS Y CAZA, S.A.
Crecimiento del valor añadido	7,73%	6,07%	28,07%	CONGELADOS PERLAMAR, S.L.
Crecimiento del resultado de explotación	9,43%	6,67%	202,62%	CONGELADOS PERLAMAR, S.L.
Gastos personal / ingresos explotación	10,31%	9,55%	3,22%	SALGADO CONGELADOS, S.L.
Margen de explotación	1,99%	1,61%	7,01%	FRIGORIFICOS FLORINDO E HIJOS, S.L.
Gastos financieros / ingresos explotación	0,62%	0,48%	0,02%	ALIMENTARIA SANTIN, S.L.
Resultado ejercicio / ingresos explotación	1,20%	0,79%	4,32%	CONGELADOS DE PABLO, S.L.

medianas

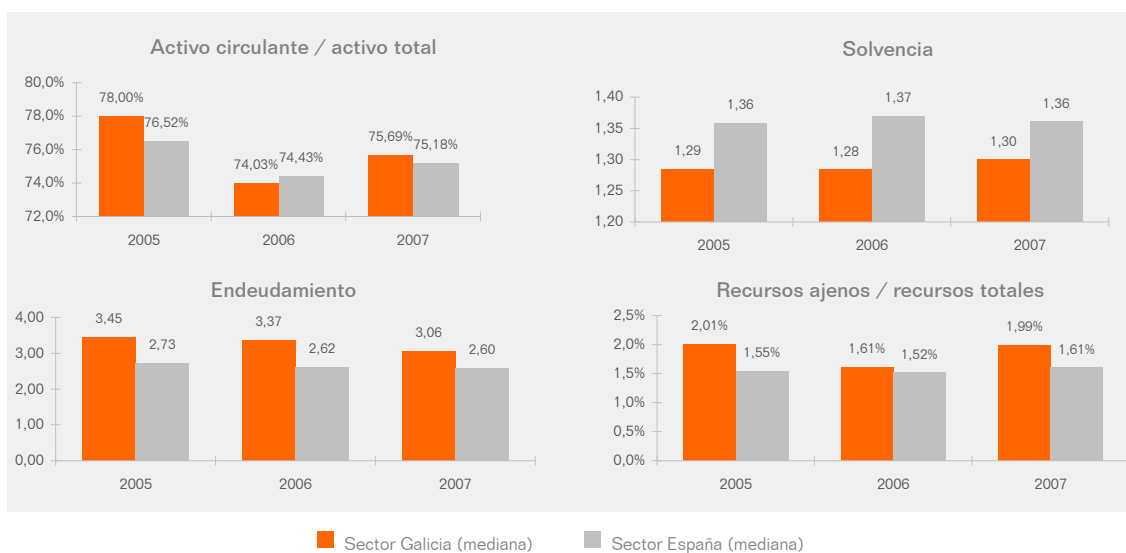


Estructura	Sector Galicia	Sector España	Empresa líder en el sector de Galicia	
	Valor	Valor	Valor	Razón social
Activo circulante / activo total	75,69%	75,18%	102,38%	CONGELADOS REDONDELA, S.L.L.
Recursos propios / recursos totales	23,84%	27,11%	68,17%	DULGALICIA, S.L.

Liquidez	Sector Galicia	Sector España	Empresa líder en el sector de Galicia	
	Valor	Valor	Valor	Razón social
Liquidez general	1,16	1,16	2,50	DULGALICIA, S.L.
Solvencia	1,30	1,36	3,14	DULGALICIA, S.L.
Fondo rotación / ingresos explotación	4,44%	4,30%	19,86%	CONGELADOS ALASKA, S.L.

Fortaleza financiera	Sector Galicia	Sector España	Empresa líder en el sector de Galicia	
	Valor	Valor	Valor	Razón social
Endeudamiento	3,06	2,60	0,47	DULGALICIA, S.L.
Cash flow / deuda total	8,90%	7,87%	36,62%	CONGELADOS DE PABLO, S.L.
Recursos ajenos / recursos totales	77,51%	73,32%	39,96%	INVERSIONES FAMILIA GONZALEZ, S.A.

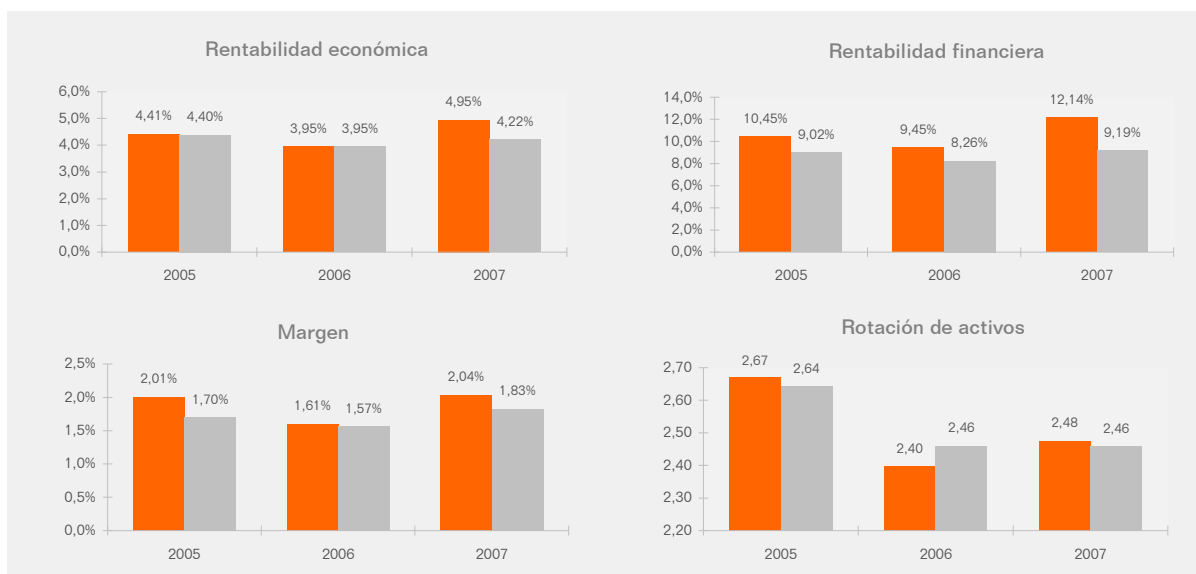
medianas



■ ■ ■ Rentabilidad y variables asociadas

	Sector Galicia	Sector España	Empresa líder en el sector de Galicia	
			Valor	Razón social
Rentabilidad económica	4,95%	4,22%	13,11%	CONGELADOS A LIMIA, S.L.
Margen	2,04%	1,83%	7,12%	FRIGORIFICOS FLORINDO E HIJOS, S.L.
Rotación de activos	2,48	2,46	4,24	PESCANOVA ALIMENTACION, S.A.
Rentabilidad financiera	12,14%	9,19%	35,02%	CONGELADOS REDONDELA, S.L.L.
Coste neto de la deuda	1,28%	1,23%	-0,44%	INVERSIONES FAMILIA GONZALEZ, S.A.
Apalancamiento financiero	0,04	0,02	0,10	CONGELADOS REDONDELA, S.L.L.

medianas

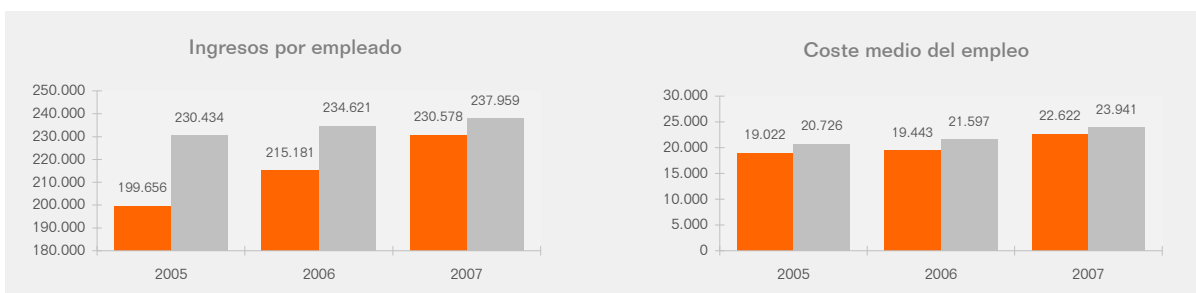


■ Sector Galicia (mediana) ■ Sector España (mediana)

■ ■ ■ Productividad y empleo

	Sector Galicia	Sector España	Empresa líder en el sector de Galicia	
			Valor	Razón social
Ingresos explotación por empleado (€)	230.578	237.959	1.379.707	GALICIA DE IMPORTACION Y EXPORTACION, SL
Valor añadido por empleado (€)	33.467	32.401	59.370	BERLYPAN, S.L.
Coste medio del empleo (€)	22.622	23.941	17.513	CONXELADOS SAN MARTIÑO, S.L.
Nº empleados por empresa	8	16	22	COMERCIAL ANDURIÑA, S.A.

medianas



■ Sector Galicia (mediana) ■ Sector España (mediana)