

■ ■ ■ Principales empresas en ingresos de explotación

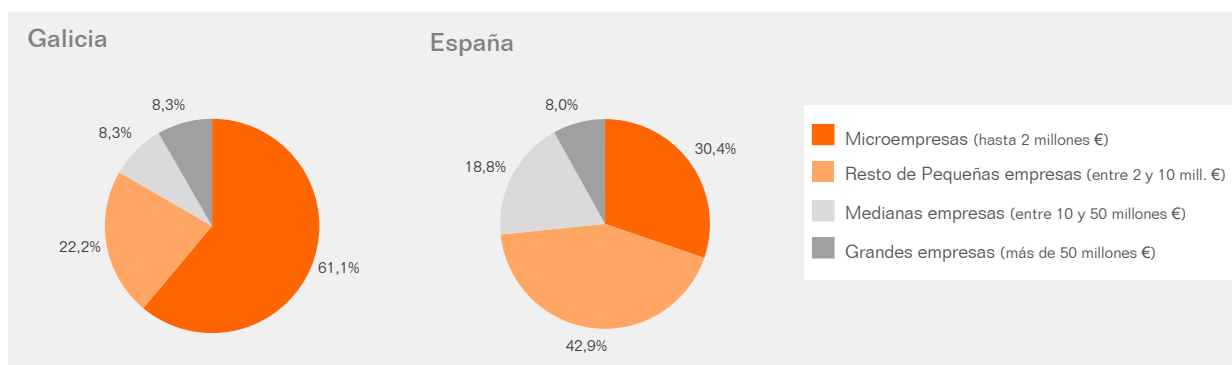
Empresas del sector en GALICIA	Ingresos (€)		Tasa de variación 2007/2006
	2006	2007	
1 GRUPO LACTALIS IBERIA, S.A.	174.149.568	200.256.818	14,99%
2 LACTALIS COMPRAS Y SUMINISTROS, S.L.	139.079.935	176.483.628	26,89%
3 ABAST. LACTEOS GALLEGOS, S.L.(ABSORBIDA)	59.654.268	75.225.608	26,10%
4 LACTEOS RIO XALLAS, S.L.	14.228.643	18.316.553	28,73%
5 LACTARIUS, S.L.	12.930.024	—	—
6 LACTEOS TAMBRE, S.L.	7.584.118	11.668.602	53,86%
7 LEITIGAL, S.L.	9.576.100	10.072.975	5,19%
8 T.G.T. GALICIA, S.A.	5.932.044	6.340.287	6,88%
9 DISTRIBUCIONES MONTEVERDE, S.L.	5.704.542	6.254.420	9,64%
10 LACTEOS MERZA, S.L.	8.342.300	5.932.921	-28,88%
11 MAFCAR DISTRIBUCIONES, S.L.	4.611.115	5.427.344	17,70%
12 LACTEOS DE RIORTORTO, S.L.	4.158.727	5.153.691	23,92%
13 GALLEGA DE ALIMENTACION Y LOGISTICA, S.L.	1.200.900	3.240.970	169,88%
14 ABAMAR, S.A.	2.795.494	2.902.888	3,84%
15 NOVA ALBARIZA, S.L.	1.599.377	2.210.126	38,19%
16 LOPEZ MONTES E HIJOS, S.A.	1.763.117	1.767.498	0,25%
17 LACTEOS DEL DEZA, S.L.	2.067.818	1.617.005	-21,80%
18 MARTINEZ COUTADO, S.L.	1.017.664	1.239.654	21,81%
19 CARNICOS Y QUESOS CUQUEJO, S.L.	1.054.638	1.160.747	10,06%
20 ANDRES GORDALIZA E HIJOS, S.L.	1.104.246	1.127.288	2,09%

Nº de empresas del sector en Galicia: 36

Empresas del sector en ESPAÑA	Ingresos (€)		Tasa de variación 2007/2006
	2006	2007	
1 TEODORO GARCIA, S.A.	231.067.037	235.528.873	1,93%
2 IPARLAT, S.A.	203.607.719	—	—
3 GRUPO LACTALIS IBERIA, S.A.	174.149.568	200.256.818	14,99%
4 SENOBLE ESPAÑA, S.A.	159.589.563	180.923.708	13,37%
5 LACTALIS COMPRAS Y SUMINISTROS, S.L.	139.079.935	176.483.628	26,89%

Nº de empresas del sector en España: 112

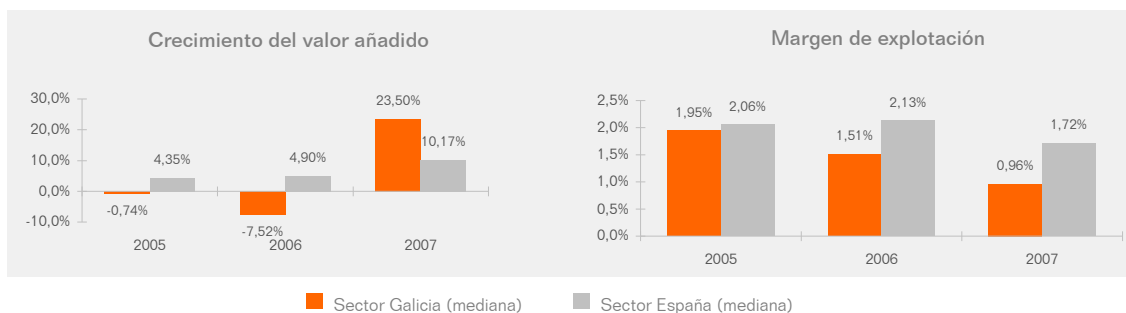
■ ■ ■ Estructura de las empresas del sector en función de los ingresos



■ ■ ■ Ingresos, costes y resultados. Inversión y financiación

Actividad	Sector Galicia	Sector España	Empresa líder en el sector de Galicia	
			Valor	Razón social
Crecimiento ingresos explotación	15,58%	7,30%	38,19%	NOVA ALBARIZA, S.L.
Crecimiento del valor añadido	23,50%	10,17%	75,06%	EMILIO PEREZ PRIETO, S.L.
Crecimiento del resultado de explotación	22,36%	18,44%	307,60%	LACTEOS MERZA, S.L.
Gastos personal / ingresos explotación	9,94%	6,75%	0,84%	LACTALIS COMPRAS Y SUMINISTROS, S.L.
Margen de explotación	0,96%	1,72%	6,19%	EIRA NOVA, S.L.
Gastos financieros / ingresos explotación	0,15%	0,26%	0,01%	ABAST. LACTEOS GALLEGOS, S.L.(ABSORBIDA)
Resultado ejercicio / ingresos explotación	0,94%	1,24%	9,04%	DISTRIBUCION PRODUCTOS REFRIGERADOS, SL

medianas

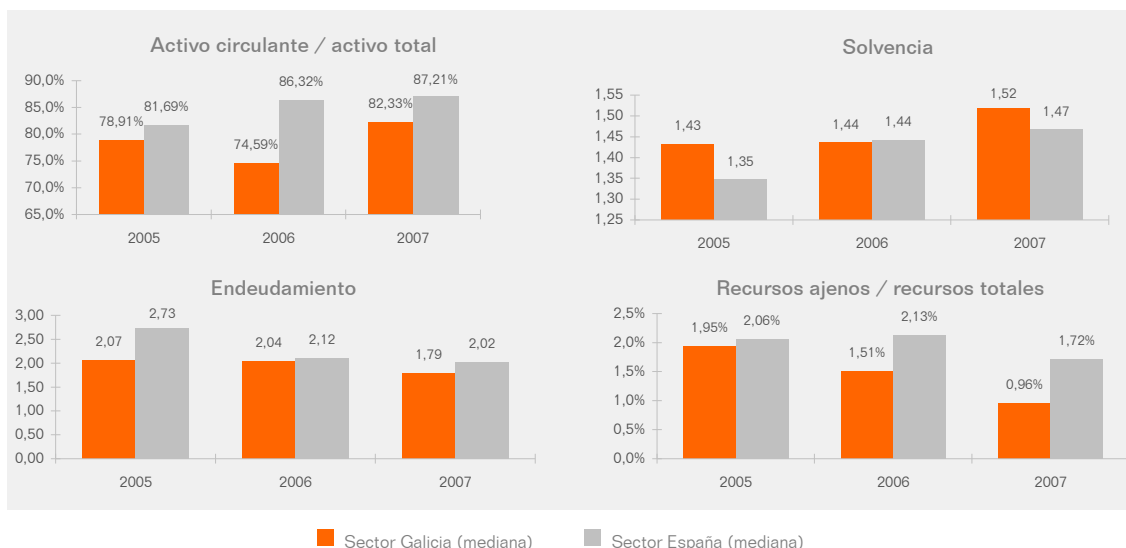


Estructura	Sector Galicia	Sector España	Empresa líder en el sector de Galicia	
			Valor	Razón social
Activo circulante / activo total	82,33%	87,21%	107,03%	DISTRIBUCIONES ANCALVI, S.L.
Recursos propios / recursos totales	34,14%	32,04%	69,24%	S.A.T. LAMELAS Nº 982 XUGA

Liquidez	Sector Galicia	Sector España	Empresa líder en el sector de Galicia	
			Valor	Razón social
Liquidez general	1,35	1,35	2,19	NOVA ALBARIZA, S.L.
Solvencia	1,52	1,47	3,25	S.A.T. LAMELAS Nº 982 XUGA
Fondo rotación / ingresos explotación	4,77%	5,77%	30,18%	EIRA NOVA, S.L.

Fortaleza financiera	Sector Galicia	Sector España	Empresa líder en el sector de Galicia	
			Valor	Razón social
Endeudamiento	1,79	2,02	0,44	S.A.T. LAMELAS Nº 982 XUGA
Cash flow / deuda total	9,73%	10,89%	43,00%	EIRA NOVA, S.L.
Recursos ajenos / recursos totales	69,59%	74,26%	37,95%	LEITIGAL, S.L.

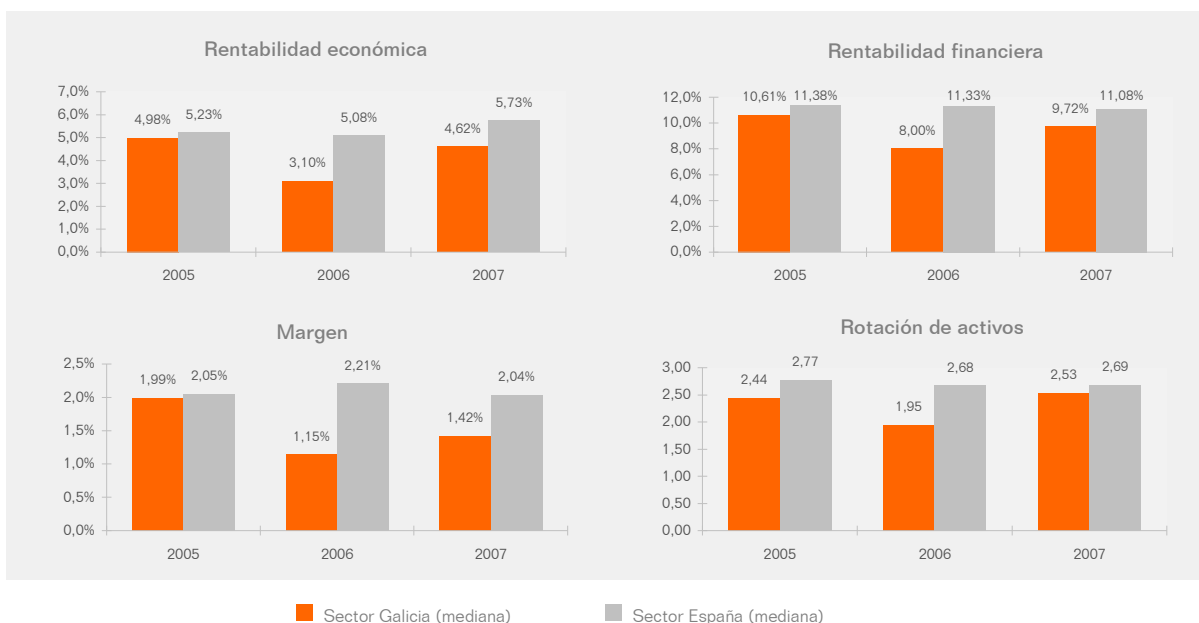
medianas



■ ■ ■ Rentabilidad y variables asociadas

	Sector Galicia	Sector España	Empresa líder en el sector de Galicia	
			Valor	Razón social
Rentabilidad económica	4,62%	5,73%	12,84%	EMILIO PEREZ PRIETO, S.L.
Margen	1,42%	2,04%	9,06%	DISTRIBUCION PRODUCTOS REFRIGERADOS, SL
Rotación de activos	2,53	2,69	6,27	ABAST. LACTEOS GALLEGOS, S.L.(ABSORBIDA)
Rentabilidad financiera	9,72%	11,08%	39,10%	LACTEOS DEL DEZA, S.L.
Coste neto de la deuda	0,79%	0,80%	-0,92%	DISTRIBUCION PRODUCTOS REFRIGERADOS, SL
Apalancamiento financiero	0,03	0,04	0,13	T.G.T. GALICIA, S.A.

medianas



■ ■ ■ Productividad y empleo

	Sector Galicia	Sector España	Empresa líder en el sector de Galicia	
			Valor	Razón social
Ingresos explotación por empleado (€)	184.379	339.434	1.717.897	LACTEOS DE RIORTORTO, S.L.
Valor añadido por empleado (€)	33.190	41.590	56.831	T.G.T. GALICIA, S.A.
Coste medio del empleo (€)	17.907	23.025	12.465	CARNICOS Y QUESOS CUQUEJO, S.L.
Nº empleados por empresa	6	11	13	HUEVERIA NIETO, S.L.

medianas

