

Principales empresas en ingresos de explotación

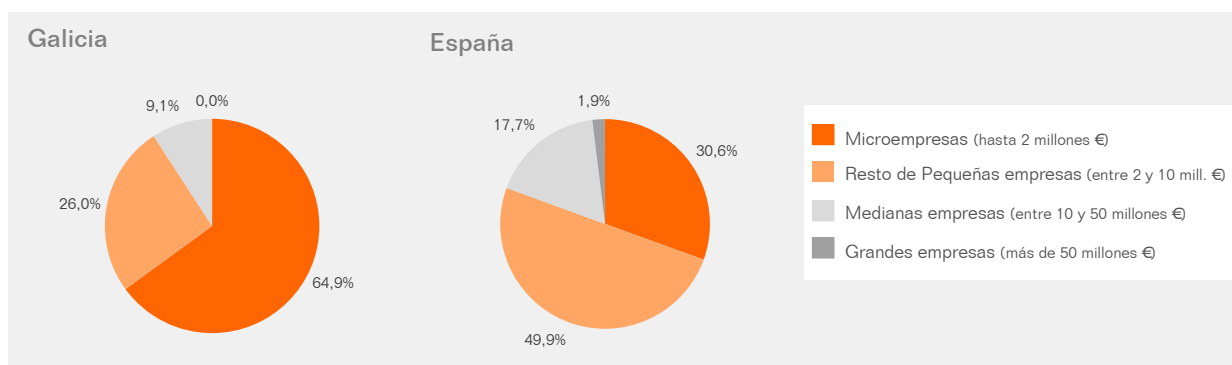
Empresas del sector en GALICIA	Ingresos (€)		Tasa de variación 2007/2006
	2006	2007	
1 RAMIRO MARTINEZ, S.L.	30.406.170	29.953.121	-1,49%
2 ALBINO REAL E HIJOS, S.L.	28.779.459	—	—
3 F.C. ALIMENTACION, S.A.	24.571.016	23.058.713	-6,15%
4 CARNES VIANA, S.L.	17.898.633	18.883.824	5,50%
5 CARNNOVA 2000 S.L.	7.662.634	15.211.027	98,51%
6 CARCOSA - LA CORUÑA, S.A.	10.790.523	14.145.757	31,09%
7 DISTRIBUCIONES CARNICAS ROSADA, S.L.	12.231.143	13.643.371	11,55%
8 ALIMENTOS BREOGAN, S.A.	11.549.752	12.988.887	12,46%
9 CARNICAS BESADA, S.L.	5.506.569	7.501.959	36,24%
10 TORRE DE NUÑEZ DE CONTURIZ, S.L.	5.321.415	6.625.449	24,51%
11 GALCARNES, S.L.	8.878.632	6.440.452	-27,46%
12 MARTINEZ Y CASTELO, S.A.	4.795.241	5.462.960	13,92%
13 PROCARGAL, S.L.	2.660.855	4.752.509	78,61%
14 ESTABLECIMIENTOS CHOLO, S.L.	3.821.355	4.220.517	10,45%
15 CARNICAS DE FECES, S.L.	3.537.738	3.891.511	10,00%
16 CARNICAS J-R REQUENO, S.L.	2.716.479	3.624.746	33,44%
17 GALVAN IRMANS, S.L.	3.563.515	3.560.378	-0,09%
18 CARNES ARAUJO, S.L.	3.374.413	3.435.764	1,82%
19 DISTRIBUCIONES JOSONI, S.L.	3.940.506	3.343.893	-15,14%
20 DISCOA, S.L.	3.003.360	3.249.252	8,19%

Nº de empresas del sector en Galicia: 77

Empresas del sector en ESPAÑA	Ingresos (€)		Tasa de variación 2007/2006
	2006	2007	
1 MERCA-CARNE, S.A.	69.276.249	73.335.034	5,86%
2 COMPANYIA GENERAL CARNIA, S.A.	63.640.847	68.509.057	7,65%
3 GRUP UNEXPORC, S.A.	69.555.293	67.951.486	-2,31%
4 EL ENCINAR DE HUMIENTA, S.A.	64.289.105	67.109.072	4,39%
5 RAMADERIA ROCA, S.L.	58.578.372	58.227.729	-0,60%

Nº de empresas del sector en España: 373

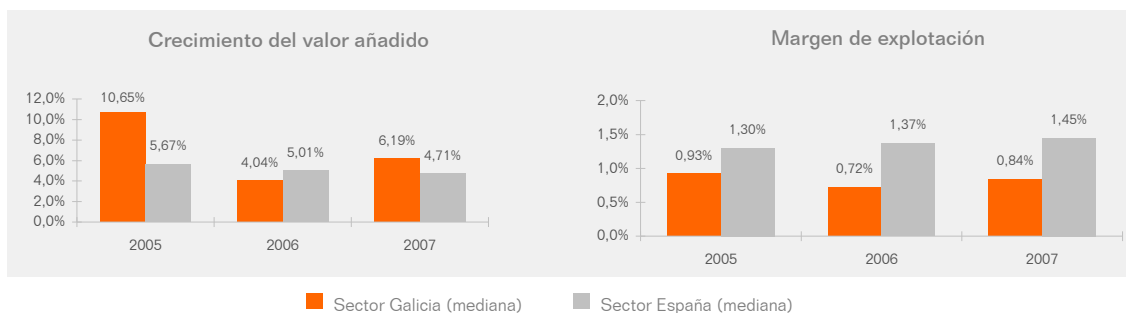
Estructura de las empresas del sector en función de los ingresos



■ ■ ■ Ingresos, costes y resultados. Inversión y financiación

Actividad	Sector Galicia	Sector España	Empresa líder en el sector de Galicia	
	Valor	Valor	Valor	Razón social
Crecimiento ingresos explotación	6,83%	2,18%	29,24%	JAMON-ES RAMIRO, S.L.
Crecimiento del valor añadido	6,19%	4,71%	38,70%	JAMONES VIGO, S.L.
Crecimiento del resultado de explotación	19,28%	8,06%	192,18%	EXCLUSIVAS MEDINA, S.L.
Gastos personal / ingresos explotación	8,99%	7,81%	2,36%	PROCARSEL, S.L.
Margen de explotación	0,84%	1,45%	3,50%	CARNICAS 5, S.L.
Gastos financieros / ingresos explotación	0,30%	0,42%	0,01%	ATLANTICA DE ALIMENTACION, S.L.
Resultado ejercicio / ingresos explotación	0,54%	0,79%	2,45%	MELDIS ALIMENTACION, S.L.

medianas

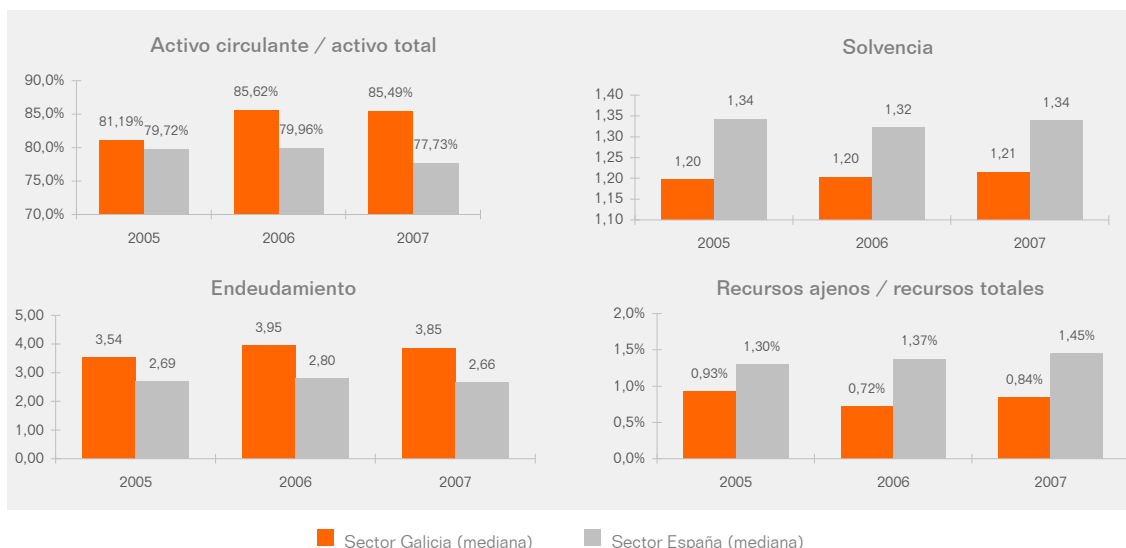


Estructura	Sector Galicia	Sector España	Empresa líder en el sector de Galicia	
	Valor	Valor	Valor	Razón social
Activo circulante / activo total	85,49%	77,73%	103,74%	LOURECAR, S.L.
Recursos propios / recursos totales	19,52%	26,76%	49,12%	GALVAN IRMANS, S.L.

Liquidez	Sector Galicia	Sector España	Empresa líder en el sector de Galicia	
	Valor	Valor	Valor	Razón social
Liquidez general	1,05	1,17	1,57	DISTRIBUCIONES JOSONI, S.L.
Solvencia	1,21	1,34	1,89	DISTRIBUCIONES JOSONI, S.L.
Fondo rotación / ingresos explotación	0,83%	4,81%	13,47%	MARRA DISTRIBUCION ORENSANA, S.L.

Fortaleza financiera	Sector Galicia	Sector España	Empresa líder en el sector de Galicia	
	Valor	Valor	Valor	Razón social
Endeudamiento	3,85	2,66	1,04	GALVAN IRMANS, S.L.
Cash flow / deuda total	5,25%	7,08%	17,08%	PROCARGAL, S.L.
Recursos ajenos / recursos totales	81,14%	73,57%	48,04%	GALVAN IRMANS, S.L.

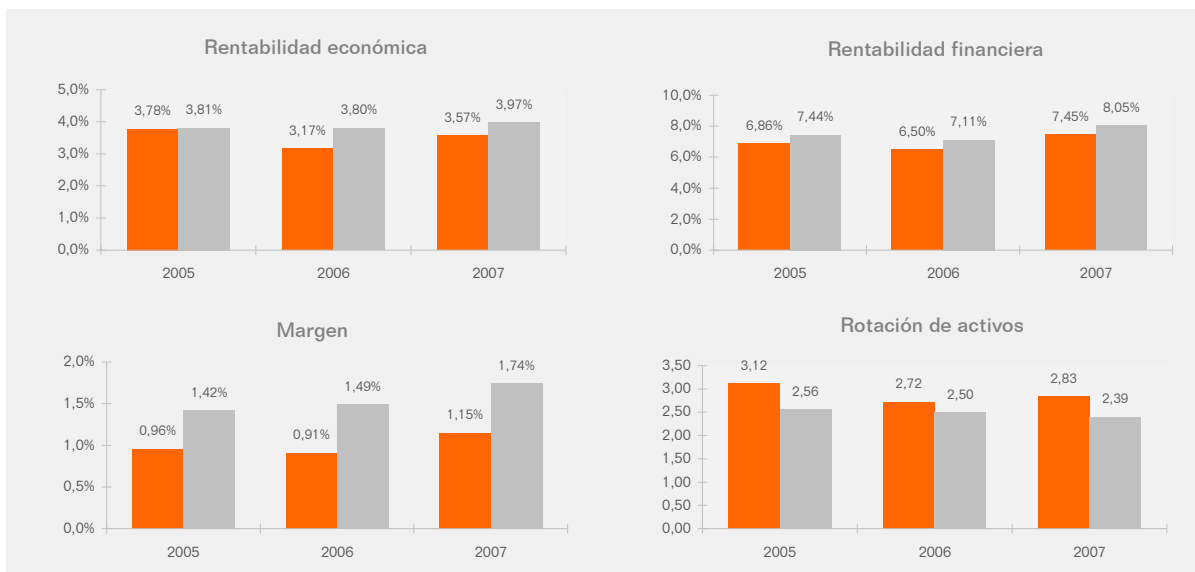
medianas



■ ■ ■ Rentabilidad y variables asociadas

	Sector Galicia	Sector España	Empresa líder en el sector de Galicia	
			Valor	Razón social
Rentabilidad económica	3,57%	3,97%	9,19%	CARCOSA - LA CORUÑA, S.A.
Margen	1,15%	1,74%	4,44%	AGROALIMENTARIAS ANTONIO MARTIN, S.L.
Rotación de activos	2,83	2,39	5,05	EXCLUSIVAS CAR-LAC, S.L.
Rentabilidad financiera	7,45%	8,05%	26,26%	CARNICAS J. LOPEZ, S.L.
Coste neto de la deuda	0,82%	1,16%	0,01%	EXCLUSIVAS CAR-LAC, S.L.
Apalancamiento financiero	0,02	0,02	0,06	CARNICAS J. LOPEZ, S.L.

medianas

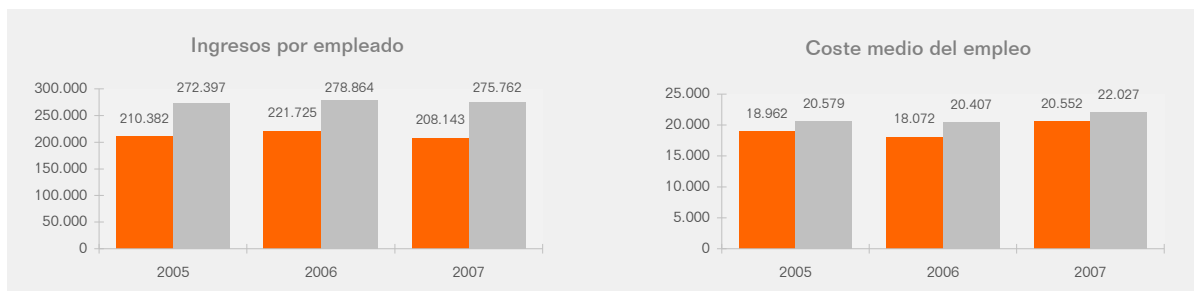


■ Sector Galicia (mediana) ■ Sector España (mediana)

■ ■ ■ Productividad y empleo

	Sector Galicia	Sector España	Empresa líder en el sector de Galicia	
			Valor	Razón social
Ingresos explotación por empleado (€)	208.143	275.762	726.539	CARNES ARGA, S.L.
Valor añadido por empleado (€)	27.707	31.150	40.851	EXCLUSIVAS MEDINA, S.L.
Coste medio del empleo (€)	20.552	22.027	12.122	MANUEL R. RODRIGUEZ PEREZ, S.L.
Nº empleados por empresa	4	12	19	CARNICAS DE FECES, S.L.

medianas



■ Sector Galicia (mediana) ■ Sector España (mediana)