

■ ■ ■ Principales empresas en ingresos de explotación

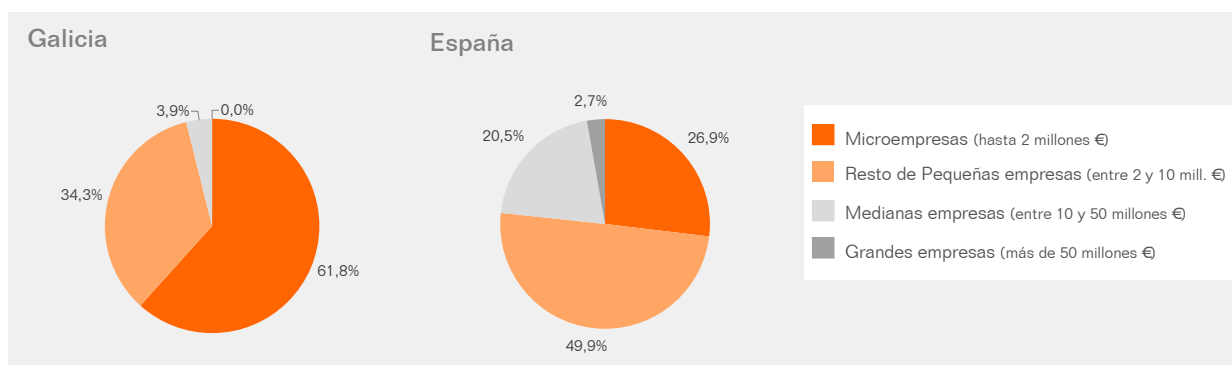
Empresas del sector en GALICIA	Ingresos (€)		Tasa de variación 2007/2006
	2006	2007	
1 FROIZ, FRUTAS Y VERDURAS, S.A.	25.285.481	28.274.338	11,82%
2 FRUTAS NIEVES, S.L.	12.405.984	13.258.850	6,87%
3 NARANJAS IBAÑEZ, S.L.	13.123.207	12.854.507	-2,05%
4 CESAR PISON E HIJOS, S.A.	10.155.668	10.095.879	-0,59%
5 PATATAS CONDE, S.L.	7.304.905	7.668.356	4,98%
6 FRUTAS HERMANOS LAGO, S.L.	6.604.270	7.519.845	13,86%
7 FRUTAS LUGO, S.L.	5.540.520	6.841.519	23,48%
8 KIWI ATLANTICO, S.A.	6.462.250	6.549.115	1,34%
9 FRUTAS DEL FRAILE, S.A.	5.285.487	5.782.175	9,40%
10 FRUTAS PRADO, S.L.	5.198.274	5.778.305	11,16%
11 FRUTAS ARGIBASA, S.A.	5.683.104	—	—
12 FRUTAS CHANTADA, S.A.	4.999.597	5.569.008	11,39%
13 FRUTAS SAN ROMAN, S.A.	4.842.625	5.524.497	14,08%
14 FRUTAS DOMINGUEZ OUBIÑA, S.L.	4.795.782	5.286.196	10,23%
15 FRUTAS SERAFIN, S.L.	4.810.970	4.838.292	0,57%
16 EUROFRUT SANTIAGO, S.L.	4.206.562	4.403.417	4,68%
17 HORTICOLAS GALEGAS, S.L.	3.513.391	4.347.024	23,73%
18 GALLEGA DE PATATAS, S.L.	3.255.502	4.346.459	33,51%
19 LEGUFRUT, S.L.	3.716.719	4.189.469	12,72%
20 FRUTAS MONCHO, S.L.	3.473.159	3.974.331	14,43%

Nº de empresas del sector en Galicia: 102

Empresas del sector en ESPAÑA	Ingresos (€)		Tasa de variación 2007/2006
	2006	2007	
1 SOCIEDAD DE COMPRAS MODERNAS, S.A.	556.558.641	568.298.216	2,11%
2 ARC EUROBANAN, S.L.	225.735.122	238.527.262	5,67%
3 HERMANOS FERNANDEZ LOPEZ, S.A.	130.577.338	145.832.264	11,68%
4 BARGOSA, S.A.	143.904.000	145.634.002	1,20%
5 AMC GRUPO ALIMENT. FRESCO Y ZUMOS, S.A.	133.843.520	—	—

Nº de empresas del sector en España: 737

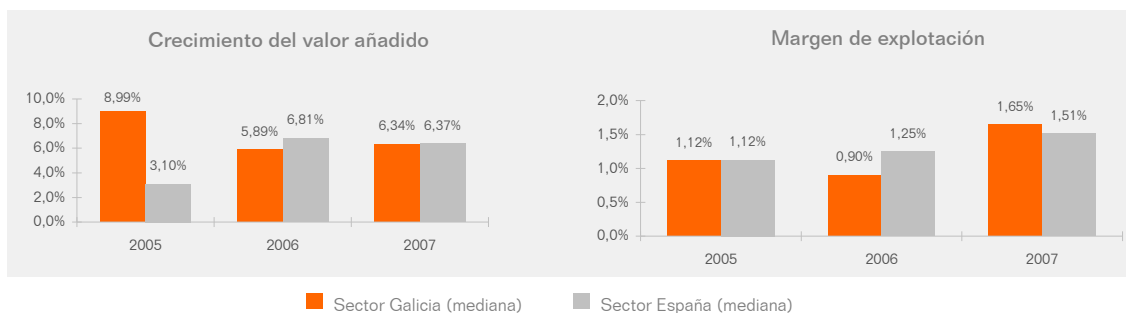
■ ■ ■ Estructura de las empresas del sector en función de los ingresos



Ingresos, costes y resultados. Inversión y financiación

Actividad	Sector Galicia	Sector España	Empresa líder en el sector de Galicia	
			Valor	Razón social
Crecimiento ingresos explotación	4,86%	4,75%	29,80%	PATATAS BESADA, S.L.
Crecimiento del valor añadido	6,34%	6,37%	49,45%	PATATAS CONDE, S.L.
Crecimiento del resultado de explotación	7,55%	17,40%	168,09%	EXPORTACIONES PATATA FRANCISCO PAZ, S.L.
Gastos personal / ingresos explotación	9,76%	9,22%	3,25%	TERESO VILLAGARCIA, S.L.
Margen de explotación	1,65%	1,51%	5,30%	SERAFIN LAGO E HIJOS, S.L.
Gastos financieros / ingresos explotación	0,34%	0,39%	0,01%	FRUTAS RAIBAL, S.L.
Resultado ejercicio / ingresos explotación	0,85%	0,89%	3,85%	PATATAS PEREIRO, S.L.

medianas

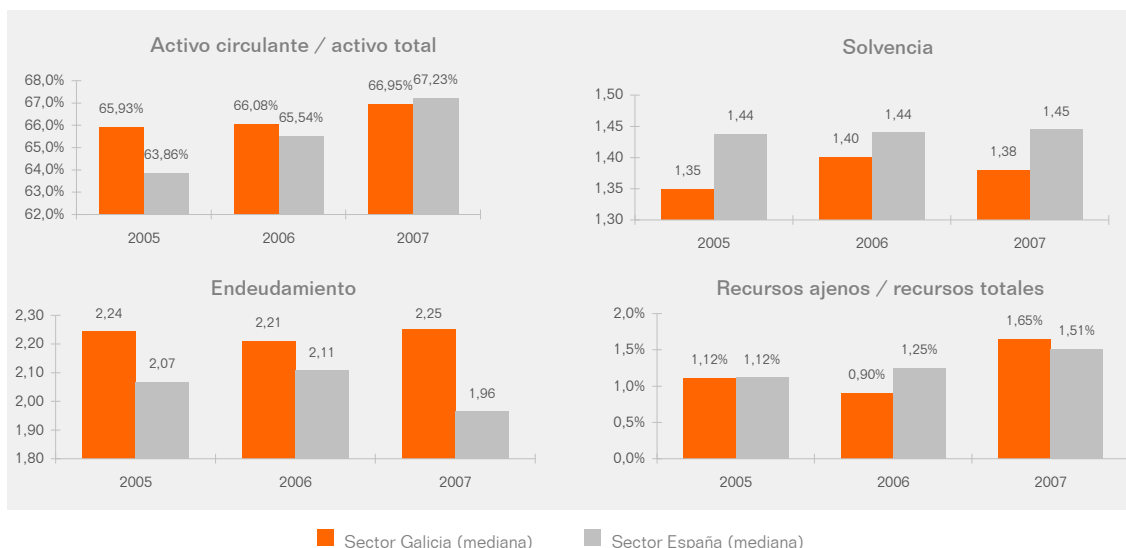


Estructura	Sector Galicia	Sector España	Empresa líder en el sector de Galicia	
			Valor	Razón social
Activo circulante / activo total	66,95%	67,23%	99,69%	FRUTAS JOSMER, S.L.
Recursos propios / recursos totales	27,73%	32,05%	61,17%	FROITAS VARELA VAZQUEZ, S.L.

Liquidez	Sector Galicia	Sector España	Empresa líder en el sector de Galicia	
			Valor	Razón social
			Liquidez general	1,03
Solvencia	1,38	1,45	2,47	FRUTAS DANIEL EL VALENCIANO, S.L.L.
Fondo rotación / ingresos explotación	0,81%	2,71%	18,13%	FRUTAS LUCITA, S.L.

Fortaleza financiera	Sector Galicia	Sector España	Empresa líder en el sector de Galicia	
			Valor	Razón social
			Endeudamiento	2,25
Cash flow / deuda total	8,74%	9,23%	26,63%	FRUTAS BARREIRO, S.L.
Recursos ajenos / recursos totales	71,48%	68,44%	38,76%	FRUTAS BONANZA, S.L.

medianas



■ ■ ■ Rentabilidad y variables asociadas

	Sector Galicia	Sector España	Empresa líder en el sector de Galicia	Razón social
Rentabilidad económica	4,84%	4,44%	11,56%	ABASTECIMIENTOS DEL LEREZ, S.L.L.
Margen	1,83%	1,84%	5,99%	PRODUCTORA GALLEGA DE PLANTAS, S.L.
Rotación de activos	2,62	2,44	5,52	FRUTAS TABOADA, S.L.

Rentabilidad financiera	7,84%	8,19%	29,24%	PATATAS CONDE, S.L.
Coste neto de la deuda	1,09%	0,94%	-1,12%	FRUTAS MAVAZ, S.L.
Apalancamiento financiero	0,02	0,03	0,13	LEGUFRUT, S.L.

medianas

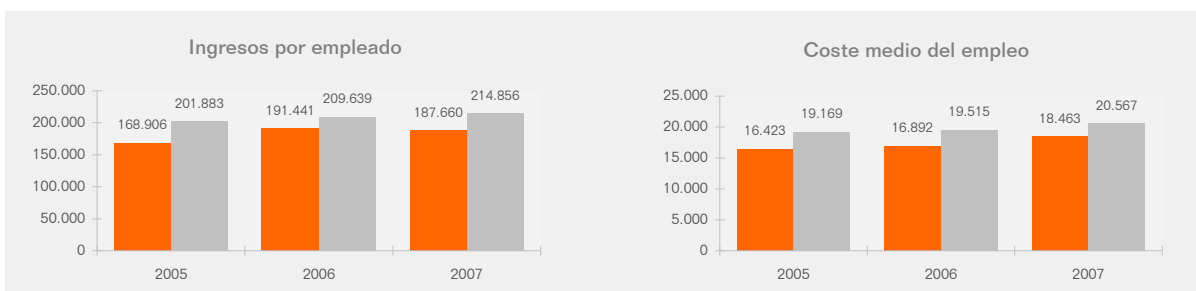


■ Sector Galicia (mediana) ■ Sector España (mediana)

■ ■ ■ Productividad y empleo

	Sector Galicia	Sector España	Empresa líder en el sector de Galicia	Razón social
Ingresos explotación por empleado (€)	187.660	214.856	463.513	FROIZ, FRUTAS Y VERDURAS, S.A.
Valor añadido por empleado (€)	24.703	28.363	33.905	ELJUMA, S.L.
Coste medio del empleo (€)	18.463	20.567	14.322	DEL FRAILE VICIOSO F. JAVIER Y OTROS,SCO
Nº empleados por empresa	8	16	23	FRUTAS PROGRESO, S.L.

medianas



■ Sector Galicia (mediana) ■ Sector España (mediana)