

Principales empresas en ingresos de explotación

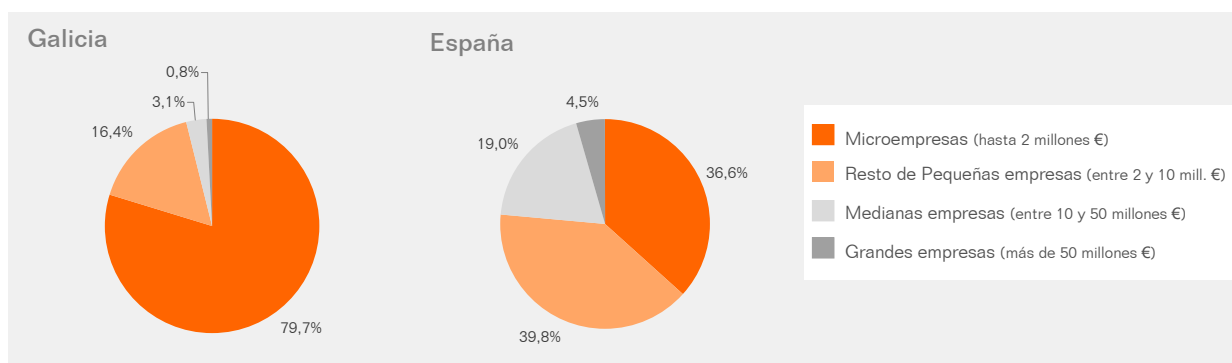
Empresas del sector en GALICIA	Ingresos (€)		Tasa de variación 2007/2006
	2006	2007	
1 SUMINISTROS COREN, S.A.	70.911.771	—	—
2 SOCIEDAD AGRICOLA GALLEGA, S.A.	50.600.603	60.941.510	20,44%
3 NOVAFRIGSA, S.A.	31.767.414	33.423.792	5,21%
4 COMERCIO DE PORCOS, S.L.	19.380.507	—	—
5 FERTIEUROPA, S.L.	11.161.408	16.507.410	47,90%
6 CEBIFRUT CEREALES, S.L.	10.260.467	11.162.081	8,79%
7 ALVARO RODRIGUEZ EIRAS, S.L.	8.690.936	10.954.383	26,04%
8 CALFENSA PROYECTOS, S.L.	7.608.158	9.519.851	25,13%
9 GANADOS LITO, S.L.	9.509.466	7.844.542	-17,51%
10 SEVERIANO AGROCOMERCIAL, S.L.	6.408.869	6.844.452	6,80%
11 GRANOVA CEREALES, S.L.	5.144.982	6.614.174	28,56%
12 PIENSOS ARA, S.L.	3.686.434	5.654.965	53,40%
13 CARNICAS CARMASA, S.L.	4.659.659	5.386.307	15,59%
14 AGROSONEIRA, S.L.	4.820.790	5.376.829	11,53%
15 ZONORT, S.L.	4.377.658	4.809.485	9,86%
16 ALMACENES CHAOS MONTERO, S.L.	2.658.487	3.811.595	43,37%
17 CEREALES REGO, S.L.	3.075.746	3.785.907	23,09%
18 PROTECCION VERDE, S.L.	2.774.164	3.673.668	32,42%
19 SANI-VEX, S.L.	3.526.865	3.514.352	-0,35%
20 SEMILLAS SIDIPAL, S.L.	3.153.859	3.402.528	7,88%

Nº de empresas del sector en Galicia: 128

Empresas del sector en ESPAÑA	Ingresos (€)		Tasa de variación 2007/2006
	2006	2007	
1 GLENCORE ESPAÑA, S.A.	506.280.396	739.468.507	46,06%
2 NIDERA AGROCOMERCIAL, S.A.	433.777.890	594.629.182	37,08%
3 CERALTO, S.L.	488.237.658	498.683.856	2,14%
4 NANTA, S.A.	362.622.588	451.322.167	24,46%
5 SESOSTRIS, S.A.E.	510.212.013	401.223.625	-21,36%

Nº de empresas del sector en España: 595

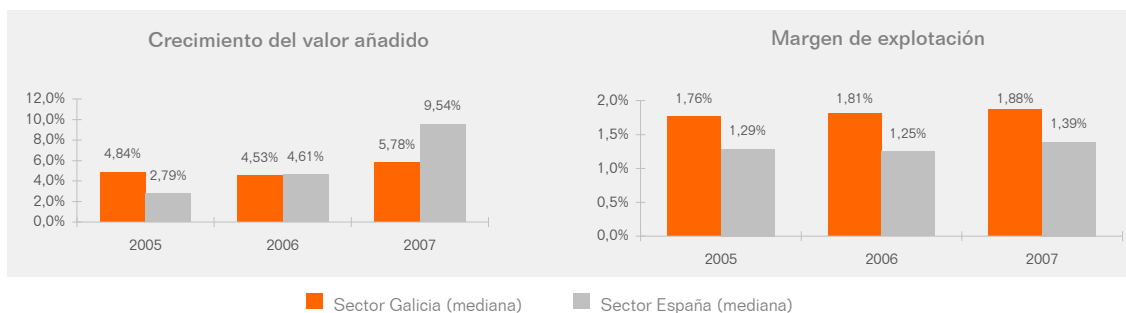
Estructura de las empresas del sector en función de los ingresos



■ ■ ■ Ingresos, costes y resultados. Inversión y financiación

Actividad	Sector Galicia	Sector España	Empresa líder en el sector de Galicia	
	Valor	Valor	Valor	Razón social
Crecimiento ingresos explotación	8,95%	9,69%	32,42%	PROTECCION VERDE, S.L.
Crecimiento del valor añadido	5,78%	9,54%	43,51%	DISTRIBUBIA, S.A.
Crecimiento del resultado de explotación	17,80%	20,72%	192,81%	ANDABAO VIDAL, S.L.
Gastos personal / ingresos explotación	7,52%	3,75%	2,16%	GANADOS GONZALEZ LOPEZ, S.L.
Margen de explotación	1,88%	1,39%	6,08%	CONFIPAN NOROESTE, S.L.
Gastos financieros / ingresos explotación	0,40%	0,49%	0,01%	CEREALES PORTEIRO, S.L.
Resultado ejercicio / ingresos explotación	1,13%	0,74%	4,47%	ANDABAO VIDAL, S.L.

medianas

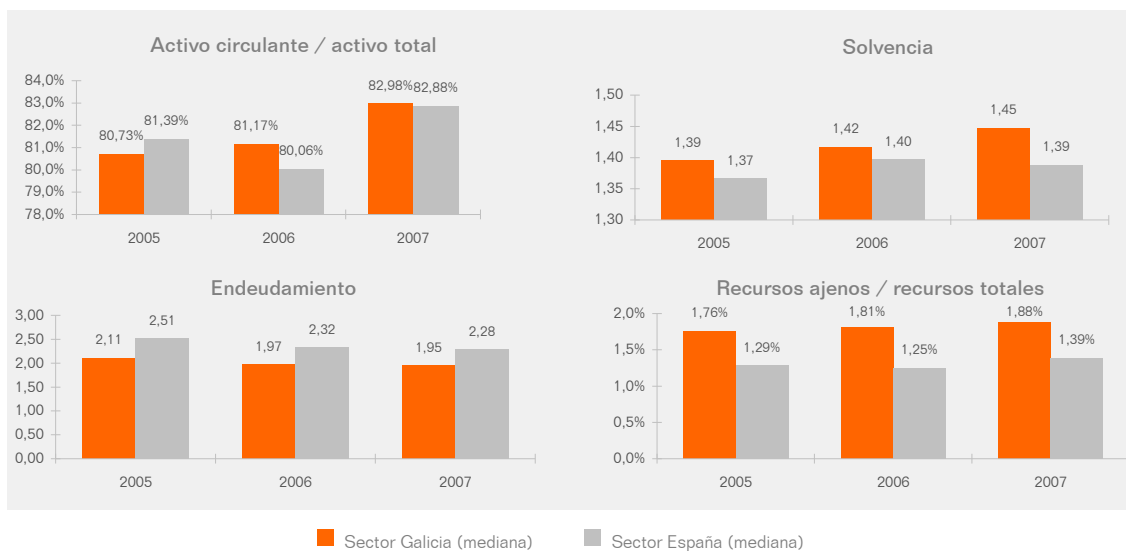


Estructura	Sector Galicia	Sector España	Empresa líder en el sector de Galicia	
	Valor	Valor	Valor	Razón social
Activo circulante / activo total	82,98%	82,88%	106,58%	ALMACENES AGRO, S.L.
Recursos propios / recursos totales	31,78%	29,46%	73,98%	AGROPECUARIA GOBANI, S.L.

Liquidez	Sector Galicia	Sector España	Empresa líder en el sector de Galicia	
	Valor	Valor	Valor	Razón social
Liquidez general	1,34	1,25	3,64	AGROPECUARIA GOBANI, S.L.
Solvencia	1,45	1,39	3,43	AGROSONEIRA, S.L.
Fondo rotación / ingresos explotación	5,77%	4,92%	31,68%	ALMACENES HERMANOS PAMPIN, S.L.

Fortaleza financiera	Sector Galicia	Sector España	Empresa líder en el sector de Galicia	
	Valor	Valor	Valor	Razón social
Endeudamiento	1,95	2,28	0,35	AGROPECUARIA GOBANI, S.L.
Cash flow / deuda total	10,65%	6,86%	51,34%	AGRO XINZO, S.L.
Recursos ajenos / recursos totales	71,35%	72,80%	25,29%	AGROSONEIRA, S.L.

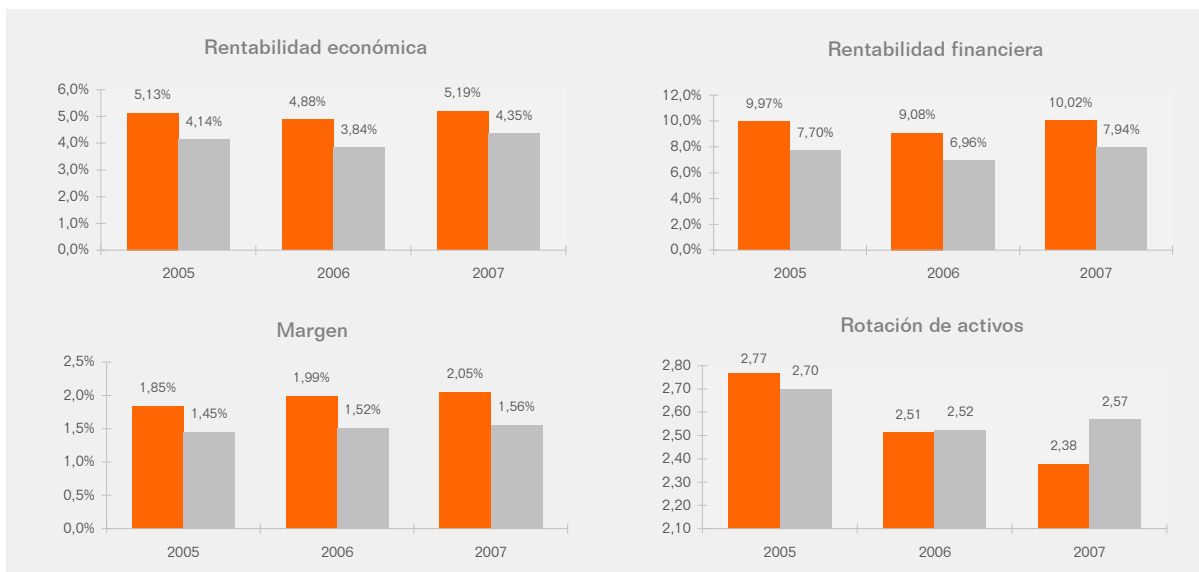
medianas



■ ■ ■ Rentabilidad y variables asociadas

	Sector Galicia	Sector España	Empresa líder en el sector de Galicia	Razón social
Rentabilidad económica	5,19%	4,35%	13,83%	GANADOS ANXELO, S.L.
Margen	2,05%	1,56%	6,63%	GRUPO E. TANO BUDIÑO, S.L.
Rotación de activos	2,38	2,57	5,72	J. M. JOSMER, S.L.
Rentabilidad financiera	10,02%	7,94%	28,41%	GRANOVA CEREALES, S.L.
Coste neto de la deuda	1,36%	1,50%	-1,34%	AGROSONEIRA, S.L.
Apalancamiento financiero	0,03	0,02	0,17	GRANOVA CEREALES, S.L.

medianas

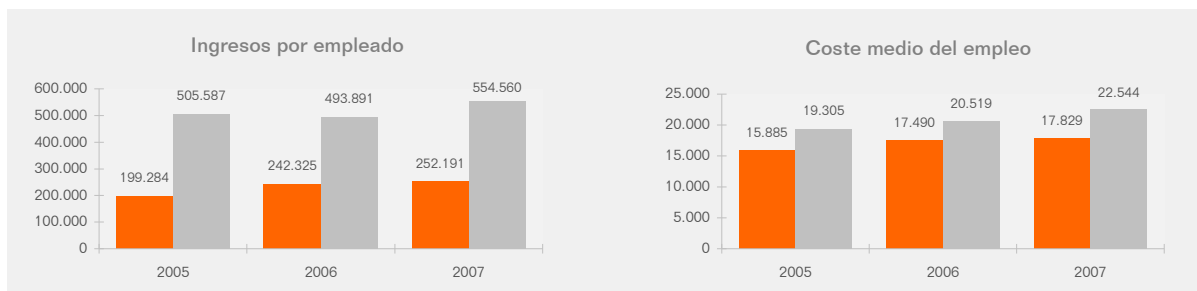


■ Sector Galicia (mediana) ■ Sector España (mediana)

■ ■ ■ Productividad y empleo

	Sector Galicia	Sector España	Empresa líder en el sector de Galicia	Razón social
Ingresos explotación por empleado (€)	252.191	554.560	670.405	MATO E FILLOS, S.L.
Valor añadido por empleado (€)	26.040	39.122	51.801	DISTRIBUCIONES M. DOMINGUEZ, S.L.
Coste medio del empleo (€)	17.829	22.544	12.219	AVILUGO, S.L.
Nº empleados por empresa	4	5	11	ALMACENES GAMALLO, S.L.

medianas



■ Sector Galicia (mediana) ■ Sector España (mediana)