

Principales empresas en ingresos de explotación

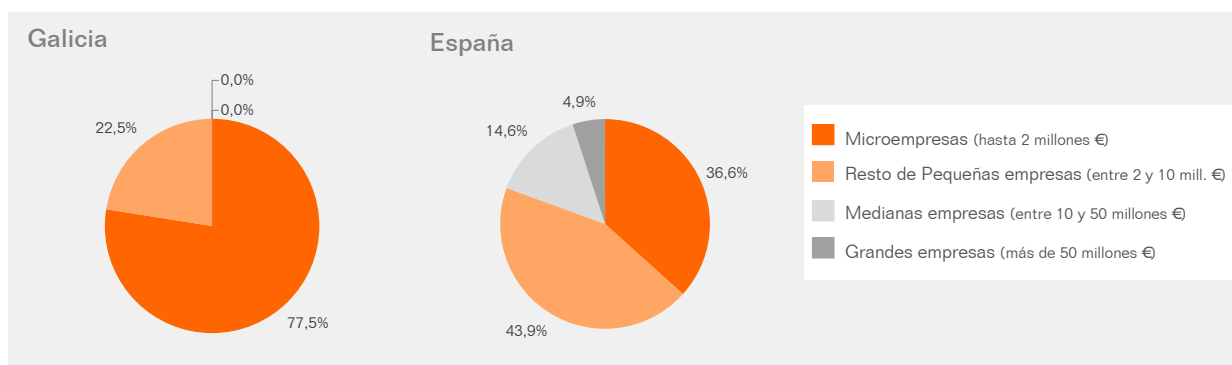
Empresas del sector en GALICIA	Ingresos (€)		Tasa de variación 2007/2006
	2006	2007	
1 CRISTO GALICIA, S.L.	5.604.961	6.043.898	7,83%
2 DISTRIBUCIONES CARAVESA, S.L.	5.763.802	5.894.150	2,26%
3 CIA. EUROPEA EXPORTADORA DE VINOS, S.L.	4.735.603	5.036.109	6,35%
4 BODEGAS LUIS CARIDE, S.L.	4.064.729	4.208.251	3,53%
5 VINIGALICIA, S.L.	3.031.998	3.480.179	14,78%
6 VINOS GUIMAREU, S.L.	3.205.474	3.393.657	5,87%
7 DISTRIBUCIONES GALIVESA, S.L.	3.092.556	3.264.992	5,58%
8 VINICOLA DE CHANTADA, S.A.	2.668.067	2.648.192	-0,74%
9 ALMACENES ORENSE, S.L.	2.288.023	2.301.967	0,61%
10 DIS NIETO, S.L.	1.640.372	1.831.987	11,68%
11 CERVIGAL, S.L.	1.668.043	1.820.730	9,15%
12 GALISBIER, S.L.	1.696.801	1.774.993	4,61%
13 COMERCIAL JANEL, S.L.	1.612.185	1.630.955	1,16%
14 JOSE SANTORUM, S.L.	1.455.555	1.548.772	6,40%
15 DISCENCO, S.L.	1.074.658	1.399.096	30,19%
16 GALAN Y ANDRADE, S.L.	1.213.786	1.359.015	11,96%
17 SELECCION PRIMERAS MARCAS VINARIUM, S.L.	1.013.733	1.265.377	24,82%
18 ORUJOS AÑO SANTO, S.L.	1.189.794	—	—
19 ADEGA SANTA MINIA, S.L.	943.276	1.147.681	21,67%
20 BODEGAS MONTEMAR, S.L.	818.765	1.132.006	38,26%

Nº de empresas del sector en Galicia: 40

Empresas del sector en ESPAÑA	Ingresos (€)		Tasa de variación 2007/2006
	2006	2007	
1 DIAGEO ESPAÑA, S.A.	499.955.002	483.007.999	-3,39%
2 MAXXIUM ESPAÑA, S.L.	243.650.998	—	—
3 IMPORTACIONES Y EXPORTACIONES VARMA, S.A	166.777.860	171.594.732	2,89%
4 ZAMORA DISTRIBUCIONES DE BEBIDAS, S.L.	140.464.282	167.674.720	19,37%
5 COMERCIAL GRUPO FREIXENET, S.A.	121.604.234	—	—

Nº de empresas del sector en España: 123

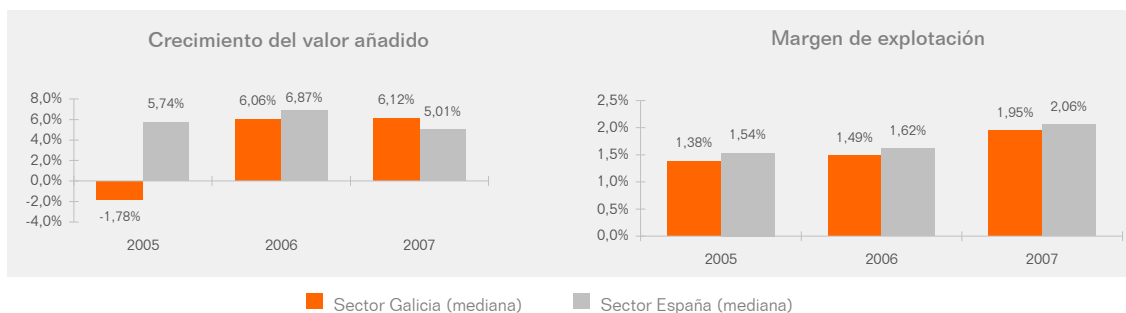
Estructura de las empresas del sector en función de los ingresos



■ ■ ■ Ingresos, costes y resultados. Inversión y financiación

Actividad	Sector Galicia	Sector España	Empresa líder en el sector de Galicia	
			Valor	Razón social
Crecimiento ingresos explotación	5,29%	4,11%	21,67%	ADEGA SANTA MINIA, S.L.
Crecimiento del valor añadido	6,12%	5,01%	51,71%	GOURMET VIGO, S.L.
Crecimiento del resultado de explotación	18,06%	7,31%	330,13%	BODEGAS LOPEZ SANCHEZ, S.L.
Gastos personal / ingresos explotación	10,46%	8,22%	3,63%	BODEGAS LOPEZ SANCHEZ, S.L.
Margen de explotación	1,95%	2,06%	5,99%	COMERCIAL JANEL, S.L.
Gastos financieros / ingresos explotación	0,36%	0,50%	0,02%	JOSE SANTORUM, S.L.
Resultado ejercicio / ingresos explotación	0,76%	0,95%	3,86%	JOSE SANTORUM, S.L.

medianas



Estructura	Sector Galicia	Sector España	Empresa líder en el sector de Galicia	
			Valor	Razón social
Activo circulante / activo total	89,41%	79,29%	102,42%	DIVINUM SELECCION, S.L.
Recursos propios / recursos totales	23,57%	24,50%	46,13%	DISTRIBUCIONES CARAVESA, S.L.

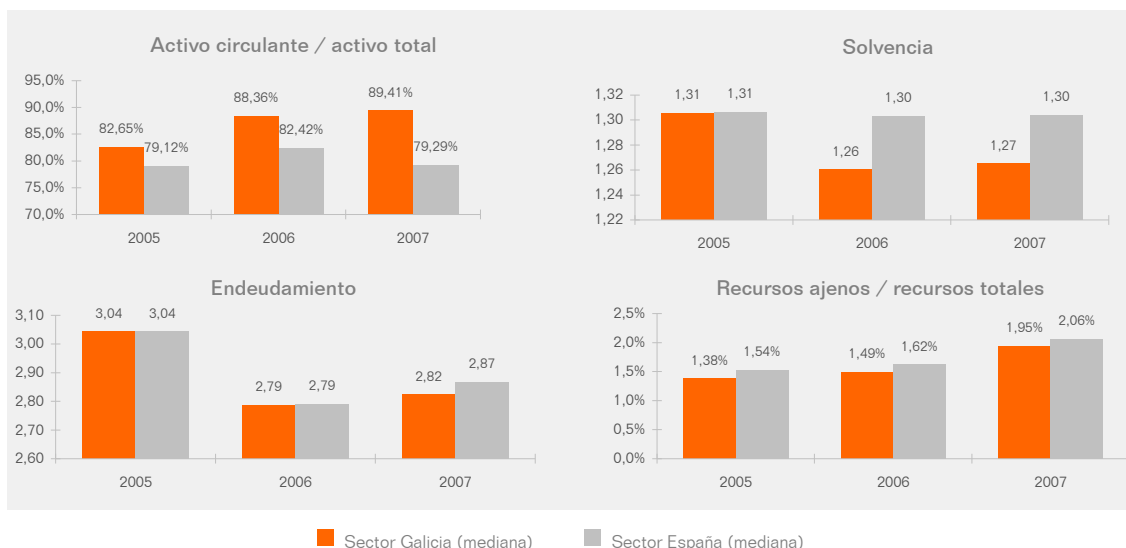
  

Liquidez	Sector Galicia	Sector España	Empresa líder en el sector de Galicia	
			Valor	Razón social
Liquidez general	1,15	1,16	2,54	SAFERMAR GESTION, S.L.
Solvencia	1,27	1,30	1,85	DISTRIBUCIONES CARAVESA, S.L.
Fondo rotación / ingresos explotación	4,85%	4,49%	27,94%	COMERCIAL VIGUESA DE VINOS, S.L.

Fortaleza financiera	Sector Galicia	Sector España	Empresa líder en el sector de Galicia	
			Valor	Razón social
Endeudamiento	2,82	2,87	1,17	DISTRIBUCIONES CARAVESA, S.L.
Cash flow / deuda total	5,30%	5,50%	16,57%	GALISBIER, S.L.
Recursos ajenos / recursos totales	76,04%	75,74%	48,84%	COMERCIAL VIGUESA DE VINOS, S.L.

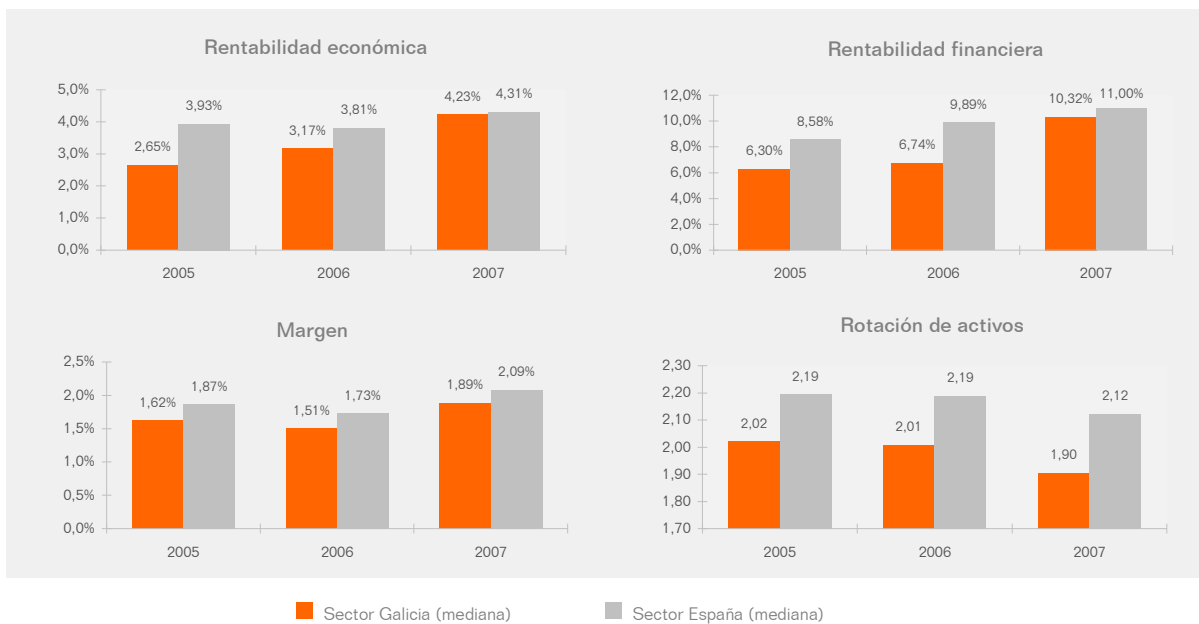
medianas



■ ■ ■ Rentabilidad y variables asociadas

	Sector Galicia	Sector España	Empresa líder en el sector de Galicia	Razón social
<b>Rentabilidad económica</b>	4,23%	4,31%	9,07%	COMERCIAL JANEL, S.L.
Margen	1,89%	2,09%	5,96%	COMERCIAL JANEL, S.L.
Rotación de activos	1,90	2,12	3,59	REFRESCOS Y VINOS MIRANDA, S.L.
<b>Rentabilidad financiera</b>	10,32%	11,00%	25,06%	DISTRIBUCIONES CARAVESA, S.L.
Coste neto de la deuda	1,15%	1,15%	-0,29%	BODEGAS PERICOCHO, S.L.
Apalancamiento financiero	0,02	0,03	0,12	JOSE SANTORUM, S.L.

medianas



■ ■ ■ Productividad y empleo

	Sector Galicia	Sector España	Empresa líder en el sector de Galicia	Razón social
Ingresos explotación por empleado (€)	191.999	285.736	421.790	SELECCION PRIMERAS MARCAS VINARIUM, S.L.
Valor añadido por empleado (€)	26.059	34.313	39.571	COMERCIAL JANEL, S.L.
Coste medio del empleo (€)	18.184	24.666	14.208	REGINA VIARUM, S.L.
Nº empleados por empresa	6	13	14	CERVIGAL, S.L.

medianas

