

Principales empresas en ingresos de explotación

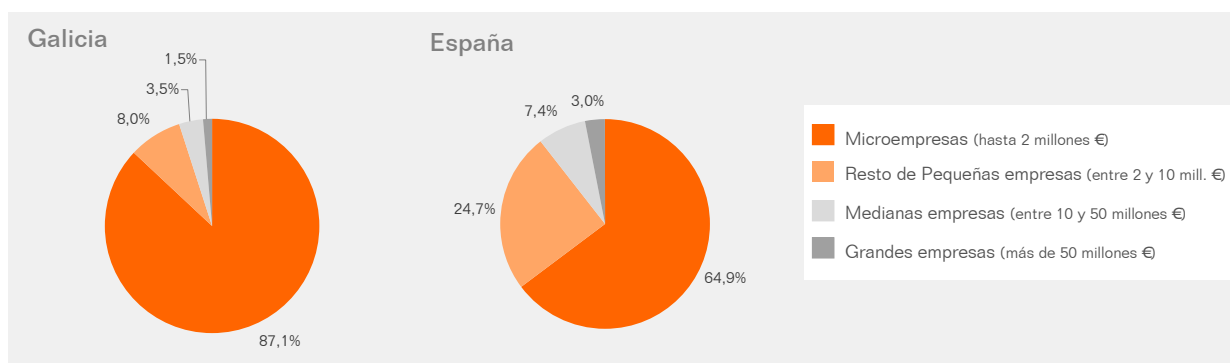
Empresas del sector en GALICIA	Ingresos (€)		Tasa de variación 2007/2006
	2006	2007	
1 DISTRIBUCIONES FROIZ, S.A.	343.799.436	371.433.871	8,04%
2 SUPERMERCADOS CLAUDIO, S.A.	197.724.887	208.400.659	5,40%
3 FROIZ, S.A.	48.448.493	52.673.626	8,72%
4 SUPERMERCADOS MOLDES, S.A.	43.725.271	47.503.119	8,64%
5 SUPERMERCADOS PRIETO FROIZ, S.A.	28.056.171	32.091.672	14,38%
6 LARAXE DISTRIBUCION, S.A.	24.624.788	25.953.866	5,40%
7 FROIZ GRANDES SUPERFICIES, S.A.	21.958.049	22.118.279	0,73%
8 EKOAMA, S.L.	20.844.398	—	—
9 PORTALCONSA, S.L.	19.219.243	—	—
10 CASH FROIZ LA ESTRADA, S.A.	15.373.259	16.322.004	6,17%
11 HIPERXEL, S.L.	12.913.130	12.851.911	-0,47%
12 SUPERMERCADOS LORENZO-FROIZ, S.A.	11.576.918	12.521.288	8,16%
13 FRUTAS SOL VIGO, S.L.	6.812.082	7.493.239	10,00%
14 JOALPER, S.L.	6.773.653	7.320.363	8,07%
15 COREN GRILL, S.A.	6.448.992	—	—
16 VERDURAS FRESCAS, S.L.	5.500.493	6.150.493	11,82%
17 COMARTIN, S.L.	5.171.493	5.443.295	5,26%
18 HIPESCAR, S.L.	5.302.213	5.435.247	2,51%
19 FRUTAS KATUXA, S.L.	5.303.535	4.931.455	-7,02%
20 ALIMENTARIA CORUÑESA, S.L.	4.533.945	4.618.550	1,87%

Nº de empresas del sector en Galicia: 201

Empresas del sector en ESPAÑA	Ingresos (€)		Tasa de variación 2007/2006
	2006	2007	
1 DISTRIBUIDORA INTERNAC. ALIMENTACION, SA	3.861.824.000	4.038.331.001	4,57%
2 SUPERMERCADOS SABECO, S.A.	1.009.709.922	1.000.350.210	-0,93%
3 DISTRIBUCIONES FROIZ, S.A.	343.799.436	371.433.871	8,04%
4 SEMARK AC GROUP, S.A.	277.619.505	297.445.446	7,14%
5 ALIMERKA, S.A.	239.810.669	259.350.642	8,15%

Nº de empresas del sector en España: 498

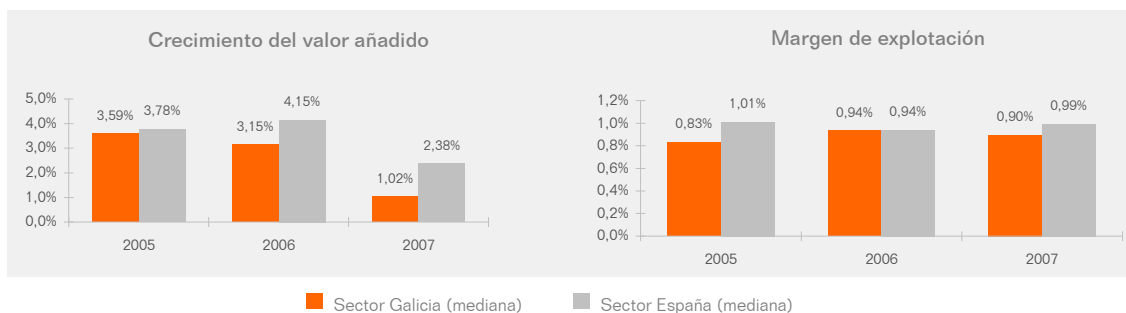
Estructura de las empresas del sector en función de los ingresos



■ ■ ■ Ingresos, costes y resultados. Inversión y financiación

Actividad	Sector Galicia	Sector España	Empresa líder en el sector de Galicia	
			Valor	Razón social
Crecimiento ingresos explotación	1,29%	1,40%	20,13%	CRISA ALIMENTACION, S.L.
Crecimiento del valor añadido	1,02%	2,38%	41,07%	ALIMENTACION SANTA RITA, S.L.
Crecimiento del resultado de explotación	-6,52%	1,05%	161,30%	CRISTO ALIMENTACION, S.L.
Gastos personal / ingresos explotación	11,95%	12,00%	6,21%	SURIFE, S.L.
Margen de explotación	0,90%	0,99%	3,97%	COMERCIAL MANUEL NOVO, S.L.
Gastos financieros / ingresos explotación	0,28%	0,28%	0,01%	ALIMENTACION ENRIQUE, S.L.
Resultado ejercicio / ingresos explotación	0,36%	0,56%	2,65%	ESTRELLA E HIJAS, S.L.

medianas

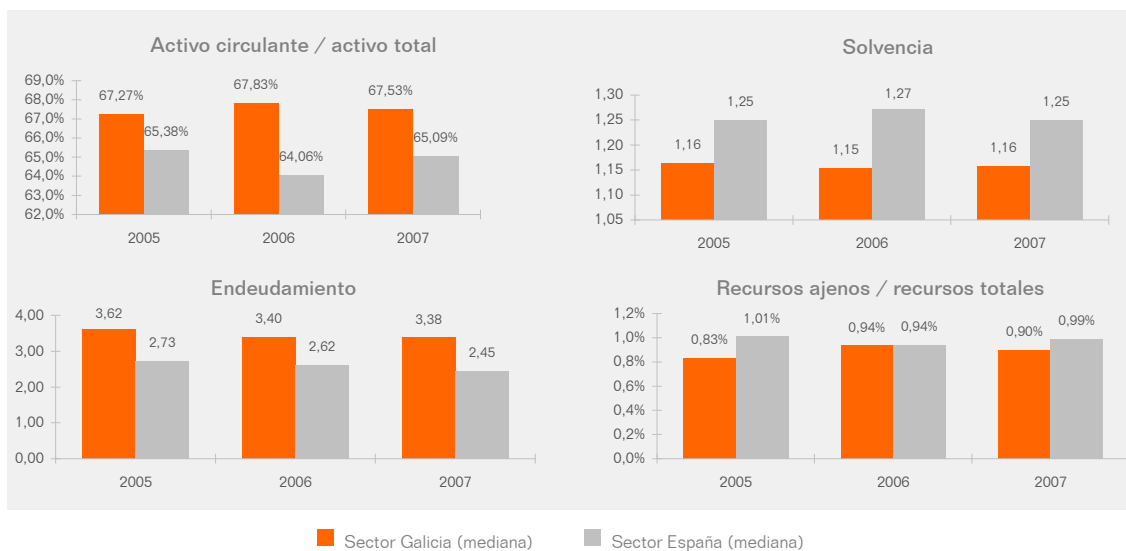


Estructura	Sector Galicia	Sector España	Empresa líder en el sector de Galicia	
			Valor	Razón social
Activo circulante / activo total	67,53%	65,09%	97,06%	D&D JUNIOR, S.L.
Recursos propios / recursos totales	16,93%	23,94%	67,80%	HNOS. FOLGUEIRA FDEZ. DE BARALLA, S.L.

Liquidez	Sector Galicia	Sector España	Empresa líder en el sector de Galicia	
			Valor	Razón social
Liquidez general	0,98	1,04	2,84	AUTOSERVICIO LISTE, S.L.
Solvencia	1,16	1,25	2,79	INDUSTRIAS CARNICAS MAXIMO E HIJOS, S.L.
Fondo rotación / ingresos explotación	-0,37%	0,95%	17,25%	ALIMENTACION SANTA RITA, S.L.

Fortaleza financiera	Sector Galicia	Sector España	Empresa líder en el sector de Galicia	
			Valor	Razón social
Endeudamiento	3,38	2,45	0,47	HNOS. FOLGUEIRA FDEZ. DE BARALLA, S.L.
Cash flow / deuda total	6,43%	7,25%	33,37%	SUPERMERCADO MERCAMAS TUÑAS, S.L.
Recursos ajenos / recursos totales	83,07%	77,68%	35,83%	LARAXE DISTRIBUCION, S.A.

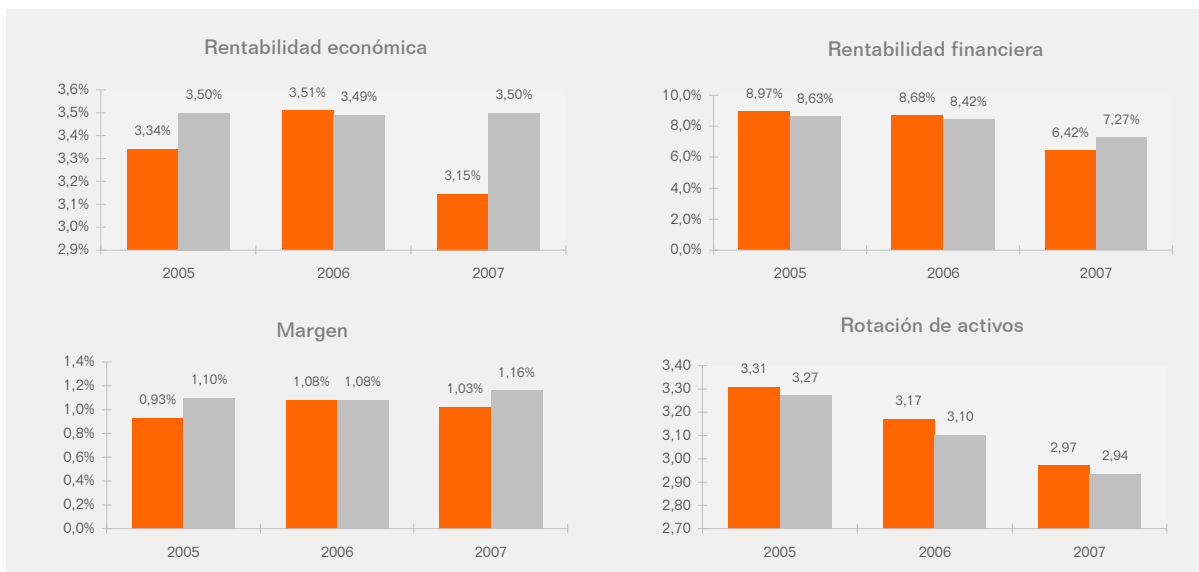
medianas



■ ■ ■ Rentabilidad y variables asociadas

	Sector Galicia	Sector España	Empresa líder en el sector de Galicia	Razón social
Rentabilidad económica	3,15%	3,50%	11,42%	CARNICERIAS Y SUPERMERCADOS ORDENES, S.L
Margen	1,03%	1,16%	4,10%	SUPERMERCADO HERMANOS FERNANDEZ, S.L.
Rotación de activos	2,97	2,94	7,06	AUTOSERVICIO LISTE, S.L.
Rentabilidad financiera	6,42%	7,27%	23,64%	CARMEN 1 ALIMENTACION, S.L.
Coste neto de la deuda	0,89%	0,95%	-0,27%	HIPERXEL, S.L.
Apalancamiento financiero	0,01	0,02	0,11	SUPERARVA, S.L.

medianas

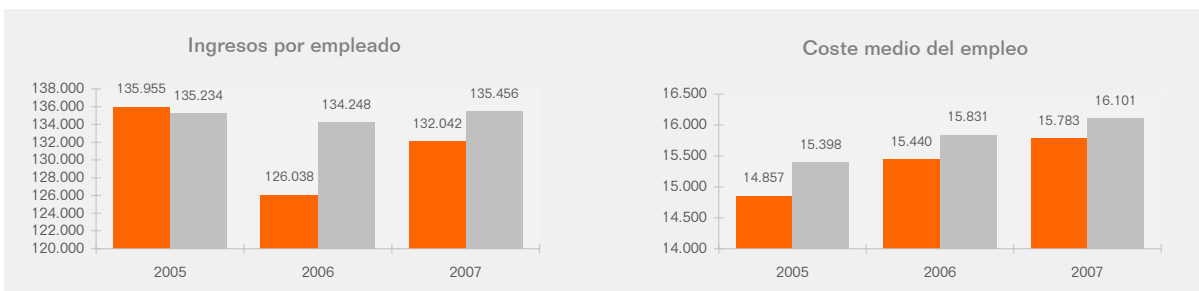


■ Sector Galicia (mediana) ■ Sector España (mediana)

■ ■ ■ Productividad y empleo

	Sector Galicia	Sector España	Empresa líder en el sector de Galicia	Razón social
Ingresos explotación por empleado (€)	132.042	135.456	237.592	CRISANFRA ALIMENTACION, S.L.
Valor añadido por empleado (€)	18.816	19.603	30.270	PASTELERIA FORNO NOVO, S.L.
Coste medio del empleo (€)	15.783	16.101	10.379	CASTELO ROMARIS, S.L.
Nº empleados por empresa	5	7	21	COMARTIN, S.L.

medianas



■ Sector Galicia (mediana) ■ Sector España (mediana)