

■ ■ ■ Principales empresas en ingresos de explotación

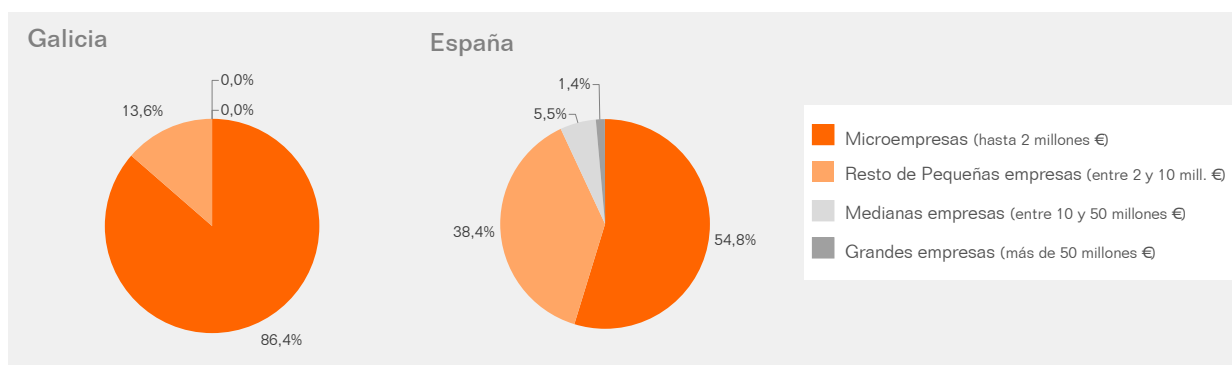
Empresas del sector en GALICIA	Ingresos (€)		Tasa de variación 2007/2006
	2006	2007	
1 XENETICA FONTAO, S.A.	3.212.674	3.719.748	15,78%
2 JARDINCELAS, S.L.	1.828.399	2.670.393	46,05%
3 JARDINERIA ARCE, S.L.	1.771.567	2.432.410	37,30%
4 SELFORGA, S.L.	1.919.903	1.850.011	-3,64%
5 SILLEDA JARDIN, S.L.	1.612.485	1.785.312	10,72%
6 FERTAF OBRAS Y SERVICIOS, S.L.	600.369	1.051.230	75,10%
7 EIXADA SANGIAO, S.L.	473.730	997.157	110,49%
8 PLATAFORMA NORMALIZADORA DEL AGRO GALEGO	332.468	571.983	72,04%
9 JARDIMA BUDIÑO, S.L.	583.775	536.409	-8,11%
10 O RAMUDO, S.L.	315.261	513.913	63,01%
11 FERGO VIGO, S.L.	407.432	490.606	20,41%
12 TALLERES TREBORE JARDINERIA, S.L.	512.207	457.563	-10,67%
13 VIVEROS BORRAZAS, S.L.	374.989	436.762	16,47%
14 FORESTAL DE PAZOS, S.L.	432.050	—	—
15 ESPÍÑEIRA CENTRO DE JARDINERIA, S.L.	382.069	412.354	7,93%
16 PARQUES Y PAISAJES, S.L.	352.788	372.531	5,60%
17 GARDEN CLEAN, S.L.	350.949	351.772	0,23%
18 TECNIXADIN LOURENZA, S.L.	405.966	348.106	-14,25%
19 SUMINISTROS E INSTALACIONES RIOVERDE, SL	347.151	324.360	-6,57%
20 XARDINS SENRA, S.L.	571.334	319.426	-44,09%

Nº de empresas del sector en Galicia: 22

Empresas del sector en ESPAÑA	Ingresos (€)		Tasa de variación 2007/2006
	2006	2007	
1 EMP. PUB. DESARR. AGRAR. PESQUERO, S.A.	95.109.528	—	—
2 TALHER, S.A.	60.399.998	63.012.002	4,32%
3 NOVEDADES AGRICOLAS, S.A.	37.094.701	27.802.868	-25,05%
4 AZAHAR, JARDINERIA Y RIEGOS, S.A.	25.938.108	—	—
5 CEREALES TERUEL, S. COOP.	13.461.121	17.874.959	32,79%

Nº de empresas del sector en España: 73

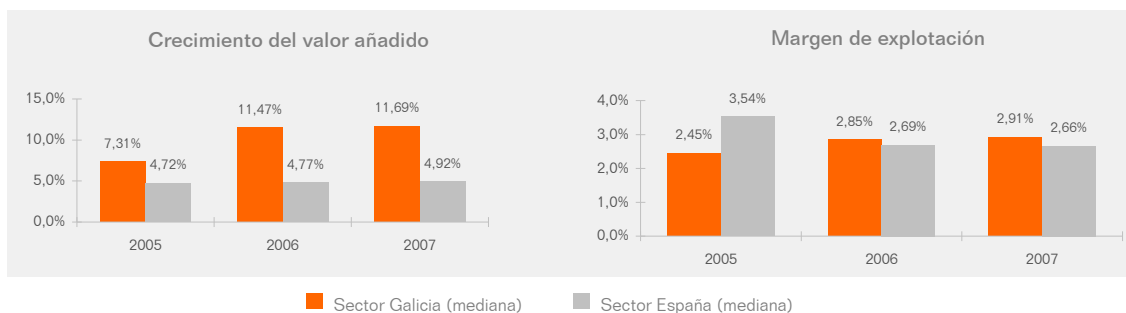
■ ■ ■ Estructura de las empresas del sector en función de los ingresos



■ ■ ■ Ingresos, costes y resultados. Inversión y financiación

Actividad	Sector Galicia	Sector España	Empresa líder en el sector de Galicia	
	Valor	Valor	Valor	Razón social
Crecimiento ingresos explotación	9,32%	4,36%	63,01%	O RAMUDO, S.L.
Crecimiento del valor añadido	11,69%	4,92%	57,21%	O RAMUDO, S.L.
Crecimiento del resultado de explotación	21,30%	9,98%	278,48%	ESPIÑEIRA CENTRO DE JARDINERIA, S.L.
Gastos personal / ingresos explotación	33,62%	29,21%	19,16%	VIVEROS BORRAZAS, S.L.
Margen de explotación	2,91%	2,66%	11,14%	ESPIÑEIRA CENTRO DE JARDINERIA, S.L.
Gastos financieros / ingresos explotación	0,91%	0,88%	0,02%	FERGO VIGO, S.L.
Resultado ejercicio / ingresos explotación	1,37%	1,44%	9,15%	JARDINERIA ARCE, S.L.

medianas

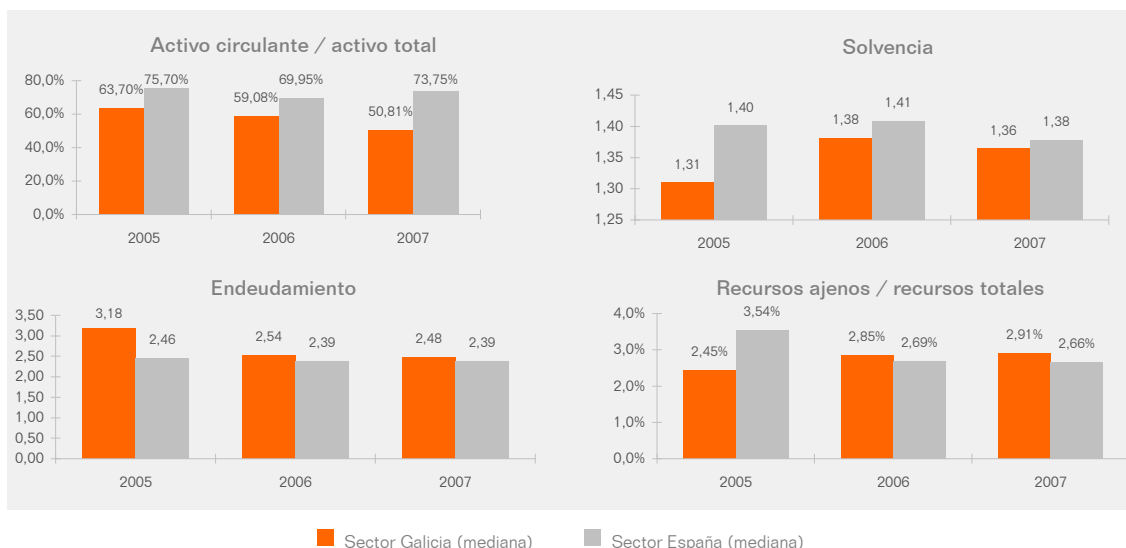


Estructura	Sector Galicia	Sector España	Empresa líder en el sector de Galicia	
	Valor	Valor	Valor	Razón social
Activo circulante / activo total	50,81%	73,75%	88,32%	JARDINCELAS, S.L.
Recursos propios / recursos totales	27,24%	27,98%	59,28%	XENETICA FONTAO, S.A.

Liquidez	Sector Galicia	Sector España	Empresa líder en el sector de Galicia	
	Valor	Valor	Valor	Razón social
Liquidez general	0,99	1,13	1,62	JARDINCELAS, S.L.
Solvencia	1,36	1,38	2,19	PARQUES Y PAISAJES, S.L.
Fondo rotación / ingresos explotación	-0,44%	3,79%	19,81%	JARDINCELAS, S.L.

Fortaleza financiera	Sector Galicia	Sector España	Empresa líder en el sector de Galicia	
	Valor	Valor	Valor	Razón social
Endeudamiento	2,48	2,39	0,69	XENETICA FONTAO, S.A.
Cash flow / deuda total	11,77%	7,98%	31,47%	PARQUES Y PAISAJES, S.L.
Recursos ajenos / recursos totales	76,09%	71,20%	48,35%	PARQUES Y PAISAJES, S.L.

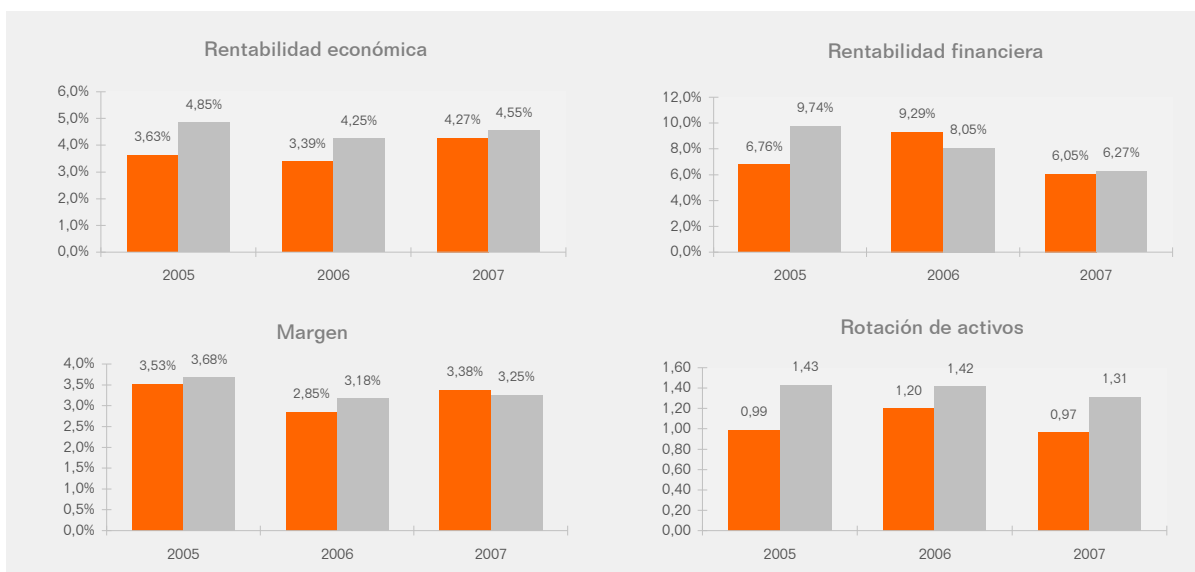
medianas



■ ■ ■ Rentabilidad y variables asociadas

	Sector Galicia	Sector España	Empresa líder en el sector de Galicia	
			Valor	Razón social
Rentabilidad económica	4,27%	4,55%	9,47%	ESPIÑEIRA CENTRO DE JARDINERIA, S.L.
Margen	3,38%	3,25%	11,14%	ESPIÑEIRA CENTRO DE JARDINERIA, S.L.
Rotación de activos	0,97	1,31	1,76	GARDEN CLEAN, S.L.
Rentabilidad financiera	6,05%	6,27%	51,62%	JARDINERIA ARCE, S.L.
Coste neto de la deuda	1,67%	1,47%	0,02%	GARDEN CLEAN, S.L.
Apalancamiento financiero	0,03	0,02	0,08	ESPIÑEIRA CENTRO DE JARDINERIA, S.L.

medianas

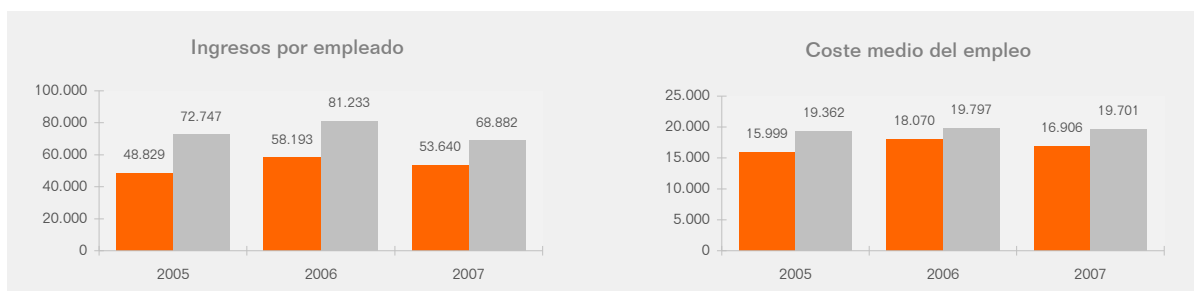


■ Sector Galicia (mediana) ■ Sector España (mediana)

■ ■ ■ Productividad y empleo

	Sector Galicia	Sector España	Empresa líder en el sector de Galicia	
			Valor	Razón social
Ingresos explotación por empleado (€)	53.640	68.882	150.175	FERTAF OBRAS Y SERVICIOS, S.L.
Valor añadido por empleado (€)	20.600	27.306	29.992	FERTAF OBRAS Y SERVICIOS, S.L.
Coste medio del empleo (€)	16.906	19.701	14.779	SELFORGA, S.L.
Nº empleados por empresa	10	12	24	PLATAFORMA NORMALIZADORA DEL AGRO GALEGO

medianas



■ Sector Galicia (mediana) ■ Sector España (mediana)